



MIRASUMO

ミラスモシリーズ

土地分譲・全7区画 稲城市坂浜329⑦  
INAGISHI SAKAHAMA

未来への想いをつなぐ住まい。

MIRASUMO

LAND SCAPE

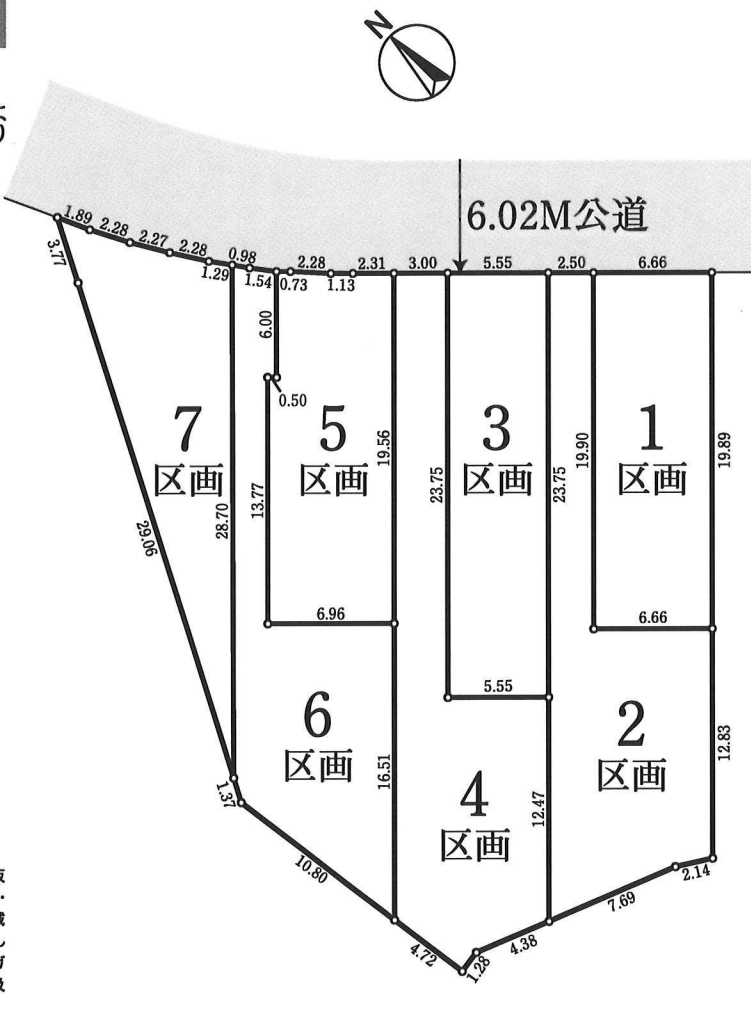
LIFE INFORMATION

稲城市立第二小学校.....約1,100M(徒歩14分)  
稲城市立第二中学校.....約 850M(徒歩11分)

販売価格 **3,180**万円より 敷地面積 **131.84**m<sup>2</sup>より (39.88坪)

小田急多摩線

「栗平」駅バス16分「浄水所入口」停徒歩7分  
京王相模原線「稲城」駅バス17分「平尾浄水場」停徒歩4分



価格表

区画	敷地面積	価格
1	132.55m <sup>2</sup> (40.09坪)	3,580万円
2	181.83m <sup>2</sup> (55.00坪)	3,280万円
3	131.84m <sup>2</sup> (39.88坪)	3,580万円
4	188.03m <sup>2</sup> (56.87坪)	3,180万円
5	133.60m <sup>2</sup> (40.41坪)	3,680万円
6	159.98m <sup>2</sup> (48.39坪)	3,180万円
7	137.51m <sup>2</sup> (41.59坪)	3,380万円

【土地分譲】物件概要●所在地/東京都稲城市坂浜3-29-1,3-29-20(地番)東京都稲城市坂浜3-29以下未定(住居表示)●交通/小田急多摩線「栗平」駅バス16分「浄水所入口」停徒歩7分・京王相模原線「稲城」駅バス17分「平尾浄水場」停徒歩4分●地目/宅地●都市計画/市街化区域●用途地域/第1種低層住居専用地域●建ぺい率/50%●容積率/100%●現況/更地●引渡し/相談●全体区画数/全7区画●土地権利/所有権●設備/東京電力・公営水道・本下水・都市ガス・雨水宅内処理●接道状況/北東側6.02M公道●地域・地区/第1種高度地区●敷地内に電柱及び支線が入る場合があります。●図面と現況が相違する場合は現況を優先とします。

make a house, make a future.  
株式会社ホークワン  
HAWKONE

お問い合わせ TEL.03-5985-5580  
【池袋支店】〒171-0014 東京都豊島区池袋2-39-1 コア星望ビル5F FAX.03-5985-5585  
※建設中の場合はヘルメットの着用をお願いいたします。\*ご案内の際はスリッパを持参しおはき替えの上内見して下さい。

yahoo Google などで検索!!  
ホークワン 検索  
http://www.hawk-one.jp/  
mail:ml-ho-s-ikebukuro@openhouse-group.com

求む!!建売用地  
ステ看板・広告厳禁

〈手数料〉  
3%(税込)  
取引態様:売主