



MIRASUMO

ミラスモ シリーズ

新築分譲住宅・全1棟 江戸川区江戸川516①
EDOGAWAKU EDOGAWA

都営新宿線

「一之江」駅徒歩15分

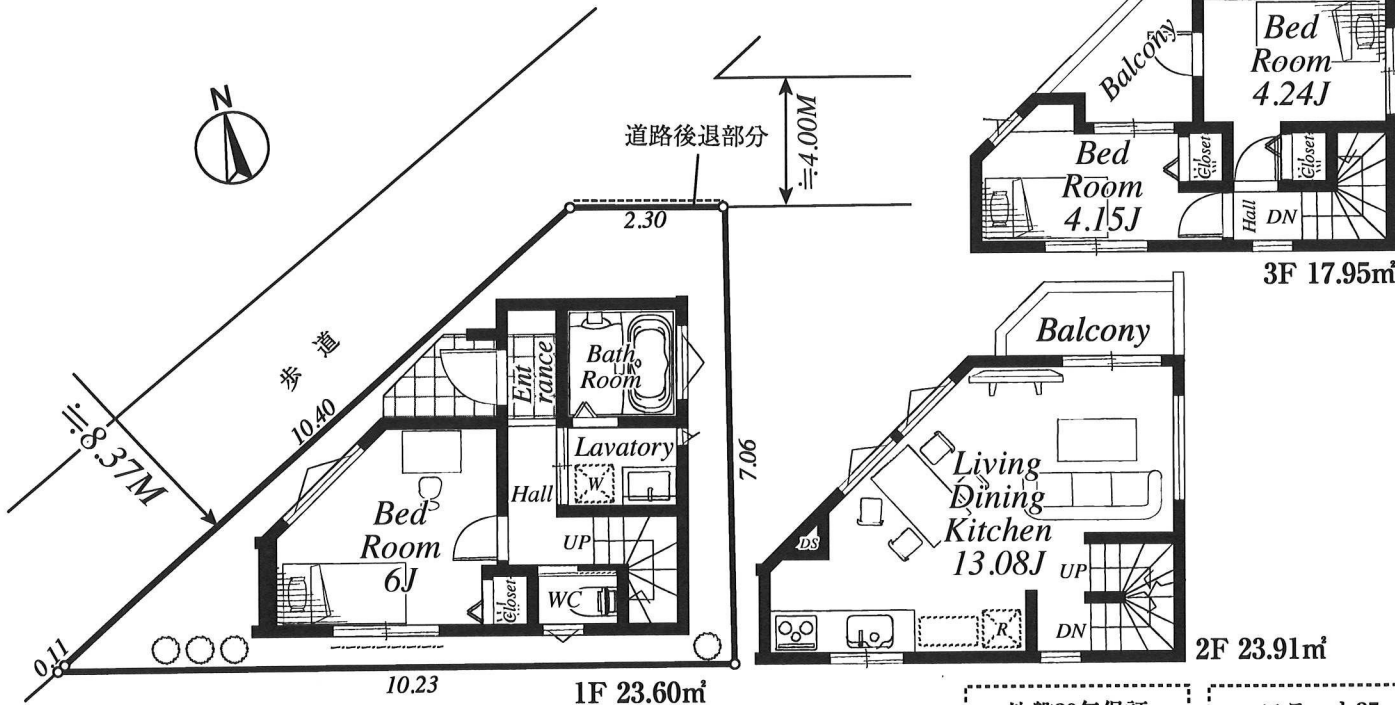
東京メトロ東西線「葛西」駅徒歩21分

No.1

敷地面積 **44.28m²** (13.39坪)
建物面積 **66.36m²** (20.07坪)

販売価格 **3,980万円** (税込)

建築確認番号/



地盤20年保証

フラット35

【新築分譲住宅】物件概要 ●所在地/東京都江戸川区江戸川5-16-65 ●交通/都営新宿線「一之江」駅徒歩15分・東京メトロ東西線「葛西」駅徒歩21分 ●地目/宅地 ●都市計画/市街化区域 ●用途地域/第1種中高層住居専用地域 ●建ぺい率/60% ●容積率/150% ●建物構造/木造3階建 ●完成/2025年8月末予定 ●現況/更地 ●引渡し/相談 ●全体区画数/全1区画 ●土地権利/所有権 ●設備/公営水道・都市ガス・公共下水・東京電力 ●接道状況/北西側現況約8.37M公道(42条1項5号) ●地域・地区/第2種高度地区・準防火地域・江戸川区五丁目付近地区地区計画 ●物件保証/10年・住宅瑕疵担保責任保険(東京法務局供託) ●土地盤保証/20年・地盤ネット(株)の地盤サポートシステム ※図面と現況が異なる場合は現況を優先とさせていただきます。 ※イメージ写真は実際と異なる場合がございます。 ※北側側道は建築基準法外のため、建築基準法上は接道していません。(私道持分あり)

未来への想いをつなぐ住まい。

MIRASUMO



LIFE INFORMATION

- 江戸川区立二ノ江小学校……………約 140M(徒歩 2分)
- 江戸川区立瑞江中学校……………約 630M(徒歩 8分)
- 江戸川中葛西一郵便局……………約 1,060M(徒歩14分)
- セブンイレブン江戸川5丁目中央店……………約 210M(徒歩 3分)
- コモディイイダ西端江環七店……………約 530M(徒歩 7分)
- まいばすけっと西端江5丁目店……………約 830M(徒歩11分)
- ウエルシア江戸川西端江店……………約 510M(徒歩 7分)
- 葛西中央病院……………約 1,290M(徒歩17分)

EQUIPMENT(設備・仕様)

- ◎人工大理石トップのシステムキッチン ◎TVモニター付インターホン
- ◎トイレウォシュレット
- ◎システムユニットバス(一坪サイズ)
- ◎自動湯張り浴室(セミオート)追い焚き保温可
- ◎洗面化粧台シャンブードレッサー ◎基礎パッキン 構造
- ◎階段足元付近にはフットライト採用 ◎階段には手摺りを標準装備
- ◎各居室BS対応TV配線 ◎白蟻駆除 ◎クロス接着剤は、ノンホルム使用
- ◎外水道(洗車、庭の手入れ等に) ◎構造材柱等はプレカット工法採用
- ◎段差を最小限に抑えたバリアフリータイプ
- ◎シックハウス対策、24時間換気機付



make a house, make a future.

株式会社ホークワン

- 国土交通大臣免許(6)第0014号
- 東京都知事免許(特-2)第116282号
- (公社)全日本不動産協会会員

お問い合わせ **TEL.03-5909-1222**

【新宿第一支店】〒160-0023東京都新宿区西新宿3-2-11 新宿三井ビル2号館13階 FAX.03-3346-7030

※建設中の場合はヘルメットの着用を御願いいたします。 ※ご案内の際はスリッパを持参しおはき替えの上内見して下さい。

ml-ho-shinjuku@openhouse-group.com

yahoo Google
などで検索!!

ホークワン

検索

http://www.hawk-one.jp/

求む!! 建売用地

広告厳禁

〈手数料〉
無し

取引態様: 売主

※共同仲介が入る場合があります。詳細はお問い合わせください。

情報公開日/

SD30CC★ 会員番号/983927 SD63070317A316