



# MIRASUMO

ミラスモシリーズ

新築分譲住宅・全1棟  
KASHIHASHI MASUO

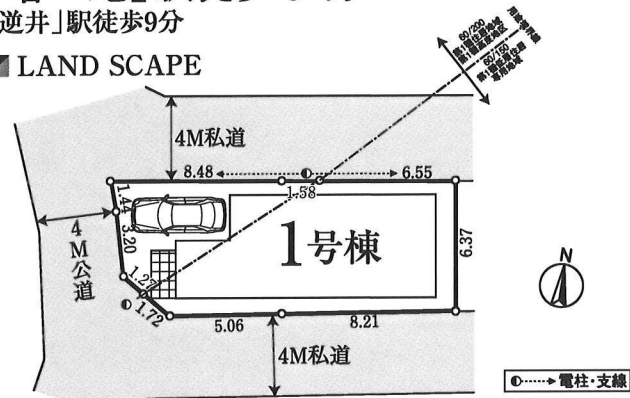
## 柏市増尾716①

販売価格 **3,780** (税込) 万円  
敷地面積 **103.16** (31.20坪) m<sup>2</sup>

建物面積 **103.92** (31.43坪) m<sup>2</sup>

東武アーバンパークライン  
「増尾」駅徒歩7分  
「逆井」駅徒歩9分

### LAND SCAPE



**マイクログラド**  
ナノ層水マイクログラド仕様の外壁サイディングの  
先進のモルタルコンクリート工法で質を重視!

**高効率 GAS 熱源機 ECOジョーズ**

**強力外壁面材 ダイライト**  
【A】 【B】 【C】 【D】 【E】 【F】 【G】 【H】 【I】 【J】  
【K】 【L】 【M】 【N】 【O】 【P】 【Q】 【R】 【S】 【T】  
【U】 【V】 【W】 【X】 【Y】 【Z】

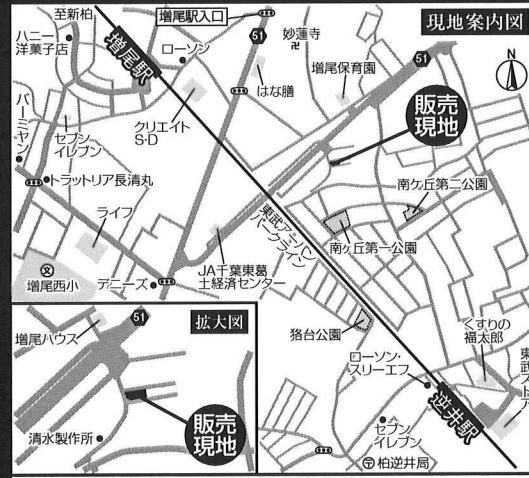
**【新築分譲住宅】物件概要**

- 所在地 / 千葉県柏市増尾7-16-1
- 交通 / 東武アーバンパークライン「増尾」駅徒歩7分・「逆井」駅徒歩9分
- 地目 / 宅地
- 建ぺい率 / 80%
- 完成 / 2025年7月末頃予定
- 都市計画 / 市街化区域
- 設備 / 公営水道・下水道・都市ガス・東京電力
- 接道 / 西側4M公道・南側4M私道
- 地域・地区 / 第1種高度地区・高さ制限10m
- 備考 / ※北側私道には未接道です。※北側に電柱1本・支線2本、西側に電柱1本がありますが、移設は行いません。

※照明器具・カーテンレール・網戸等はオプションとなります。※敷地内に電柱及び支線が入る場合があります。  
※当社職工事以外の工事は全て別途工事になります。※弊社指定の土地家屋調査士・司法書士をご利用いただけます。  
※電線障害によるケーブルテレビ、共聴アンテナの引込み工事にかかる費用、受信料等はお客様の負担となります。  
※図面と現況が相違する場合は現況を優先とします。※イメージパースは実際と異なる場合がございます。

未来への想いをつなぐ住まい。

MIRASUMO



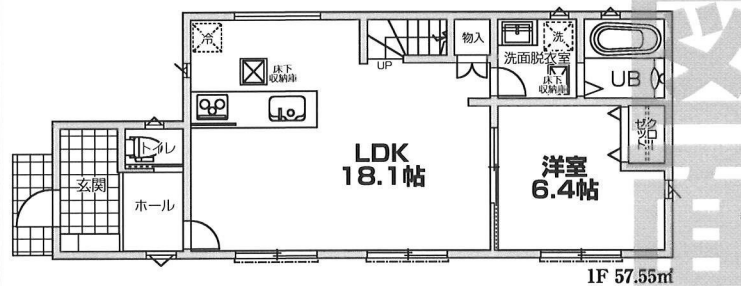
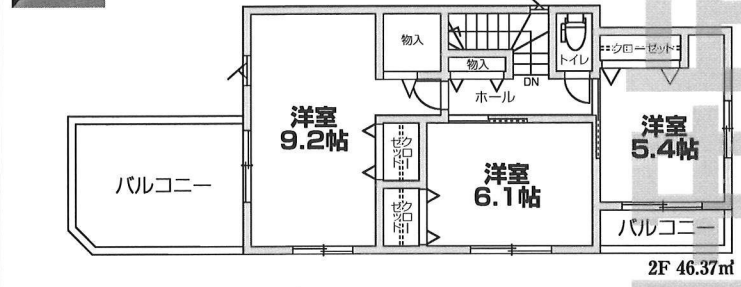
カーナビで【柏市増尾7-16-1】と入力してください

### LIFE INFORMATION

- 柏市立土小学校……………約 800M (徒歩約10分) フードセンターわたなべ……………約450M (徒歩約 6分)
- 柏市立上中学校……………約1,000M (徒歩約13分) 増尾郵便局……………約850M (徒歩約11分)
- 増尾保育園……………約 190M (徒歩約 3分) 柏駅増尾駅前交番……………約550M (徒歩約 7分)
- ますお幼稚園……………約 700M (徒歩約 9分) 南ヶ丘第一公園……………約160M (徒歩約 2分)
- ローソン……………約 500M (徒歩約 7分)

**No.1**

- 土地面積 / 103.16㎡ (31.20坪)
- 建物面積 / 103.92㎡ (31.43坪)
- 建築確認番号 / 第KS125-3110-50154号 令和7年2月3日



販売価格 **3,780** (税込) 万円

■フラット35S金利Bタイプ・耐久・可変基準対応 (16.5万円 (税込) 適合証明書取得費用)

### EQUIPMENT (設備・仕様)

- 地盤調査に基づく地盤補強工事! ○クロス接着剤はノンホルム使用 ○トイレウォシュレット2ヶ所
- 居室ペアガラスサッシ (Low-E) 省エネ仕様 ○換気乾燥機付システムユニットバス ○セミオート道突き保温機付給湯システム
- 浄水器付システムキッチン (人造大理石トップ) ○カラーモニター付インターホン ○三面鏡付洗面化粧台
- 貼り分けサイディングボード張りの外壁 ○24号給湯器 (ECOジョーズ省エネ仕様) ○フローリング (太目地、防キズ仕様)

- 全居室にペアガラスサッシ採用!! (省エネルギー仕様・Low-E)
- 外壁はサイディング張り!!
- 外壁下地にダイライト構造用合板の採用!!
- 外壁通気工法の採用!!
- 24時間換気システム採用でシックハウス対策住宅仕様! & 火災警報器設置!
- ベタ基礎&基礎コンクリート幅150mm。

※詳細資料はお問い合わせ下さい。メール又はFAX致します。(間取り図、測量図他)  
◎お問い合わせいただければ、完成予想カラーパース他物件資料をメール致します。

make a house, make a future.

**株式会社ホークワン**

国土交通大臣免許 (第) 第6014号 □東京都知事許可 (特-2) 第115282号 □(公社) 全日本不動産協会会員

お問い合わせ **TEL.03-5650-5540**

【城東支店】〒125-0061 東京都葛飾区亀有3-44-20 FAX. 03-4363-3746

※建設中の場合はヘルメットの着用を御願いいたします。※ご案内の際はスリッパを持参しおはき替えの上内見して下さい。

yahoo Googleなどで検索!! **ホークワン** 検索

<http://www.hawk-one.jp/>

**求む!! 建売用地**

※詳細資料はお問い合わせ下さい。メール又はFAX致します。(間取り図、測量図他)  
※お問い合わせいただければ、完成予想カラーパース他物件資料をメール致します。

〈手数料〉 **3%** (税込)

取引態様: 売主