

賃貸住宅

ふじみ野市大井武蔵野

名称 / 大井武蔵野貸家

〔物件概要〕

- 所在地 / ふじみ野市大井武蔵野1352-42
- 構造 / 木造スレート葺3階建
- 築年月 / 平成6年12月
- 専有面積 / 75.49㎡
- 駐車場 / 無し(近隣あり)
- 設備 / 東京電力・本下水・プロパンガス
- 現況 / 空家
- 入居 / 相談



東武東上線「**ふじみ野**」駅徒歩35分
バス12分「西原小学校入口」停徒歩1分

<賃貸条件>

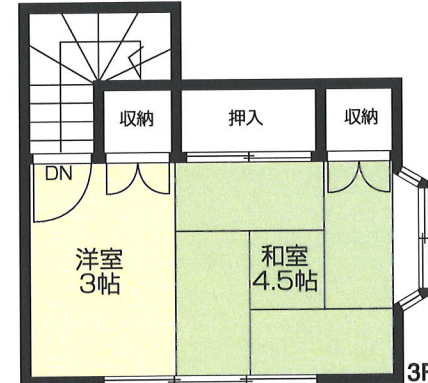
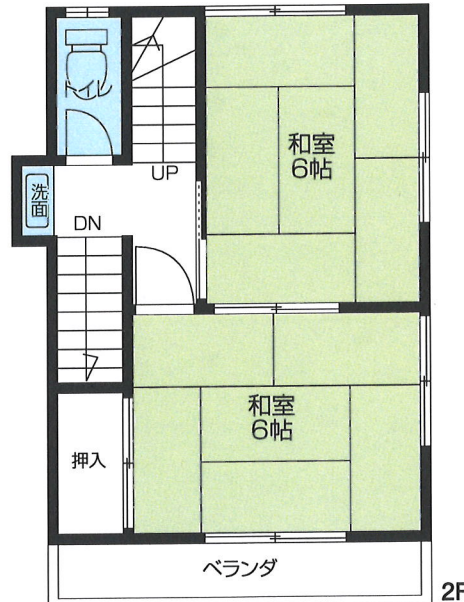
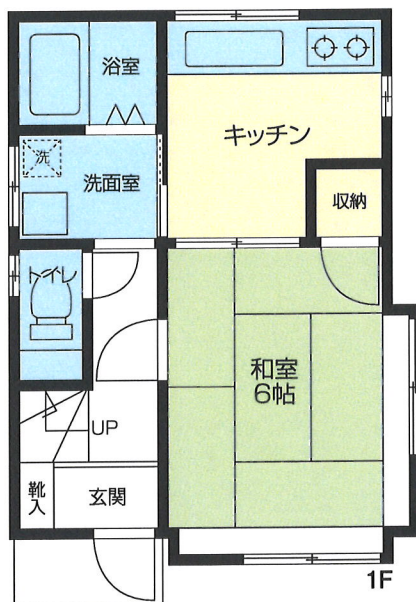
賃料 / **75,000**円
敷金 / 1ヵ月
礼金 / 1ヵ月
管理費 / 無し
契約期間 / 2年
更新料 / 1.1ヵ月(税込)

4DK

<加入必須>

- ※家財保険 / 25,000円(2年)~
- ※保証会社 / 賃料の50%(2年)
- ※鍵交換 / 35,000円
- ※退去時清掃費 / 75,000円

閑静な住宅地
陽当たり良好
平成6年築
木造3階建て



※図面と現況に相違がある場合は現況優先とします。

マイソク不動産情報流通システム専用物件資料



制作番号 : SD27070310A319



埼玉県知事免許(9)第13668号 国土交通大臣免許(特-2)第18686号

沢建工業株式会社

〒350-1145 埼玉県川越市清水町15-1

049(244)3137

FAX 049(244)3147 担当 / カミサワ 090-7948-9826

■取引態様
専任媒介
■情報公開日
2025.3.25

■登録番号
42430101
■会員番号
988967

■手数料

手数料の割合	貸主	借主
手数料の割合		100%
手数料の割合	元付	零付
手数料の割合		100%