

CRADLE GARDEN 羽村市栄町第6

新築分譲住宅 全1棟

【フラット35】S金利Aプラン

制震装置「SAFE365」

住宅の持っている、もともとの耐震性能を維持していくために重要な役割を果たすのが制震装置です。制震装置メーカーと共同開発した制震装置SAFE365は、高層ビルの制震装置にも使われているような粘弾性素材を使用しており、それを挟む2枚のプレートの動きに合わせて変形し地震の揺れを吸収します。

建築物の省エネ性能表示制度

2024年4月から新たな表示制度が始まりました。詳細はQRコードからご確認ください。



住宅性能表示制度

5分野7項目における最高等級取得を標準化しています。
※2022年4月1日以降に建築確認申請を行う分譲戸建住宅が対象

- 構造の安定に関すること
- 耐震等級3 (構造躯体の耐震等防止)
- 耐震等級3 (構造躯体の損傷防止)
- 耐震等級2
- 温熱環境・エネルギー消費量に関すること
- 一次エネルギー消費量等級6
- 空気環境に関すること
- ホルムアルデヒド発散等級3(内装・天井裏等)
- 維持管理・更新への配慮に関すること
- 劣化の軽減に関すること
- 維持管理対策等級3
- 劣化対策等級3

OUTLINE

■所在地/東京都羽村市栄町1丁目9-60 ■都市計画/市街化区域 ■用途地域/第1種中高層住居専用地域 ■公法制限/準防火地域 ■第2種高度地区・航空法・景観法・宅地造成工事規制区域 ■建ぺい率/60% ■容積率/200% ■地目/宅地 ■土地権利/所有権 ■現況/宅地 ■接道状況/西側約4.5m公道(法42条1項5号道路) ■構造規模/木造スレート葺又はアスファルトシングル葺又はガルバリウム鋼板横葺2階建 ■設備/東京電力・公営水道・公共下水・個別プロパンガス ■完成予定/令和6年8月初旬 ■引渡し/令和6年8月末 ■駐車場/1台 ※車種による ■備考/※フラット35SAタイプ利用可詳しくは担当までお問い合わせ下さい。
※建築中の現場をご案内の際は、ヘルメット及びスリッパをご用意の上、十分に注意しご案内下さい。 ※TVアンテナ・網戸・居室照明・カーテンレール等は付きません。 ※敷地内に電柱及び支線が入る場合があります。 ※図面と現況が異なる場合は現況優先にてご了承願います。 ※記載事項に誤りがある場合があります。 広告掲載やご案内時には、各業者様で調査して下さい。 当社では一切責任を負いません。 ※外構工事、水道加入金等は販売価格に含まれていません。

SCHOOL DISTRICT

羽村市立栄小学校 徒歩約 5分 (約 400m)
羽村市立第二中学校 徒歩約27分 (約2,100m)

LIFE INFORMATION

ファミリーマート羽村栄町二丁目店 徒歩約 7分 (約 550m)
オザム栄店 徒歩約 9分 (約 650m)
ドラッグストアセキ羽村店 徒歩約 7分 (約 550m)

JR青梅線「小作」駅徒歩14分



カーナビ:東京都羽村市栄町1丁目9-60と入力すると付近につきます

BLOCK PLAN



居室シャッター標準設置住宅!

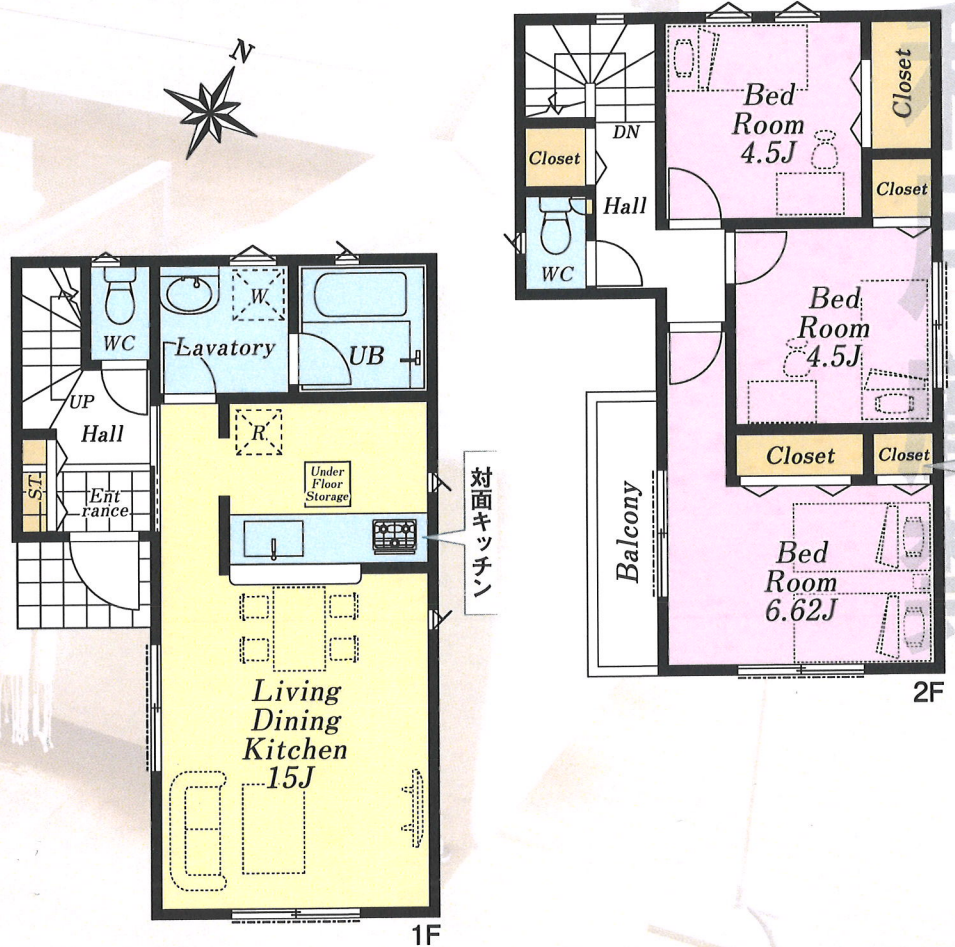
小学校まで徒歩6分圏内!

物件番号:237714



1号棟 2,680万円 (税込) 3LDK

■敷地面積/73.36㎡ ■延床面積/74.52㎡ ■建築確認番号/第R07SHC103519号
■1F床面積/37.26㎡ ■2F床面積/37.26㎡



ARNESTONE

飯田グループホールディングス



■国土交通大臣免許(5)第6157号 ■(公社)全国宅地建物取引業保証協会会員
■国土交通大臣許可(特-5)第23042号 ■(公社)首都圏不動産公正取引協議会加盟

〒197-0024 東京都福生市牛浜93-2
福生営業所 <https://www.arnest1.co.jp/>

販売担当:石井・富樫

諸条件・交渉等お問い合わせは

TEL 042-552-6988

FAX 042-552-6996

取引態様

売主

手数料

3% (税込)

客付会社様へ

手数料応相談

建売用地買います!

仕入担当:櫻井・富樫

希望エリア

福生・青梅・羽村・昭島・瑞穂・武蔵村山・八王子・あきる野

<現地ご案内時のお願い>

★貸ヘルメットあります★

建築中の物件では必ずヘルメット及びスリッパをご装着ください。