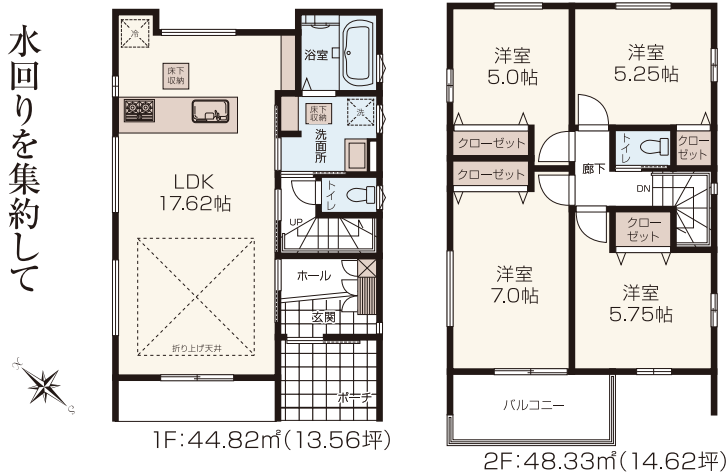


1号棟

- 土地面積／134.61㎡
□建物面積／93.15㎡
□建築確認番号／第SJK-KX245509180号

- 1F オープンエアな対面キッチンを配した
開放感ある17帖超LDK。
2F 陽光と清風が渡る幅広バルコニーと
収納を備えた約7帖洋室。

水回りを集約して
家事効率に配慮した
4LDKプラン。

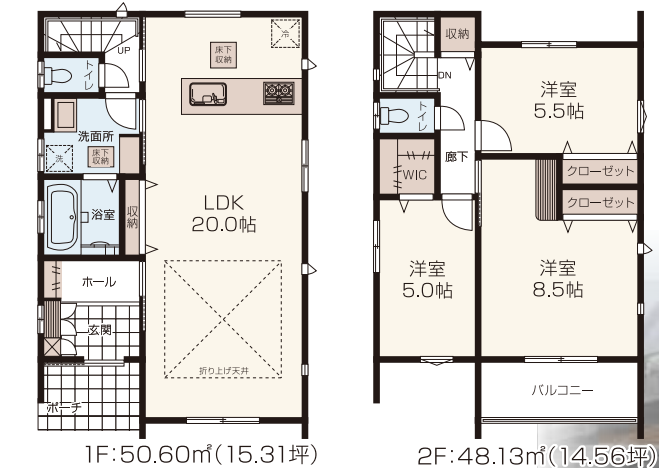


2号棟

- 土地面積／134.62㎡
□建物面積／98.73㎡
□建築確認番号／第SJK-KX245507890号

オープンエアなワンフロアタイプ
約20帖のLDKが魅力。

- 1F 調理しながらでも家族と会話ができる
対面キッチンを採用。
2F 洋服選びが楽しくなる
ウォークインクローゼットのある洋室。



■所在地／埼玉県入間市扇台3丁目1169番19他(地番) ■交通／西武池袋線「入間市」駅徒歩24分 ■土地面積／134.61㎡・134.62㎡ ■建物面積／98.73㎡・93.15㎡ ■建物構造／木造2階建 ■総棟数／全2棟 ■今回販売棟数／2棟 ■販売価格／各4,280万円(税込) ■完成予定／令和7年5月下旬完成予定 ■入居予定／令和7年6月予定 ■土地権利／所有権 ■地目／山林・畑 ■用途地域／第一種低層住居専用地域 ■建築確認番号／第SJK-KX245509180号他 ■建ぺい率／50% ■容積率／80% ■接道／南西側約4m公道 ■設備／東京電力・都市ガス・公営水道・本下水 ■備考／※扇台土地区画整理事業地内※カーテン・カーテンレール・エアコン・居室照明器具・網戸は別途費用がかかります。※図面と現況に相違のある場合は現況優先にてご了承願います。※販売価格に照明器具及び家具は含まれますが、備品・小物等は含まれておりません。

新築分譲住宅

lifeism
暮らしに「ism」を

入間・扇台

全2棟

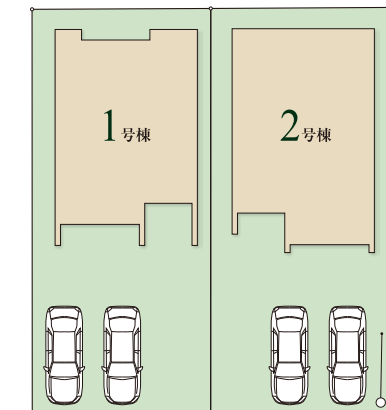
土地134㎡以上のゆとりある敷地に、
省エネスタイルのZEH住宅。

車並列2台駐車可能

ZEH住宅



Landscape



ずっと固定金利の安心
【フラット35】S 利用可
(ZEH適用)
別途: 適合証明書取得費用 11万円(税込)

西武池袋線

「入間市」駅利用。

グラウンドや複合すべり台がある「富士見公園」で元気に遊んだり、米軍ハウスの町並みに個性的なショップが並ぶ「ジョンソンタウン」で、気軽にお買い物を楽しんだりできる魅力あるライフエリア。小・中学校など教育施設も徒歩圏に揃い、安心して健やかに子育てできる閑静な住宅街です。「イオンスタイル入間」が日常を快適にサポート。約27の専門店が集結した「グリーンガーデン武蔵藤沢」、190以上の店舗がある「三井アウトレットパーク入間」で、ショッピングやグルメなど、家族で休日を楽しめます。

Life Information

いるま幼稚園.....約500m(約 7分)
扇小学校.....約450m(約 6分)
向原中学校.....約750m(約 10分)
イオンスタイル入間店.....約800m(約 10分)
ジャパンミート 入間店.....約450m(約 6分)
ヨークマート 入間扇台店.....約550m(約 7分)
ローソン 入間扇台店.....約160m(約 2分)
富士見公園.....約900m(約 12分)



販売価格 各 4,280万円 (税込)

株式会社 西武開発

戸建事業部

〒359-1142 埼玉県所沢市上新井 4-78-25

■宅建業免許／国土交通大臣(5)第6323号
■建設業許可／埼玉県知事(特-3)第48854号
■(公社)不動産保証協会会員
■(公社)全日本不動産協会埼玉県本部会員
■(一社)全国住宅産業協会会員
■(公社)首都圏不動産公正取引協議会加盟

TEL 04-2903-0708
FAX 04-2922-1440 <https://www.seibu-k.co.jp>

取引態様
売主