

Livele Garden.S

中央町3丁目第8

新築分譲住宅 全2棟

評価 W取得

住宅性能表示制度

設計性能評価+建設性能評価

国が定めた住宅性能表示制度において

7項目 最高等級

※建設性能評価は建物完成後に取得する

耐震等級(構造躯体の倒壊等防止) 耐震等級(構造躯体の損傷防止)

耐風等級 劣化対策等級

ホルムアルデヒド等級(内装及び天井裏等)

維持管理対策等級 一次エネルギー消費量等級

優遇

控除 減税

長期優良住宅認定物件

※一部の建物は対象外の場合があります。

省エネ BELS

Building Housing Energy-efficiency Labeling System

※BELSとは省エネ性能を第三者評価機関が評価し認定する制度です。

保証 最長35年住宅保証システム

※お引渡しから5年以降、5年ごとに有償修繕工事を行うことが条件となります。

安心 金利Aタイプ 適合証明書あり フラット35S 利用可

※一連の事務手数料として、物件引き渡し時に88,000円(税込)をお支払いいただきます。

保証 地盤サポートシステム 20年保証

安心 無料 定期点検

6ヶ月後、2年後、5年後、10年後の計4回

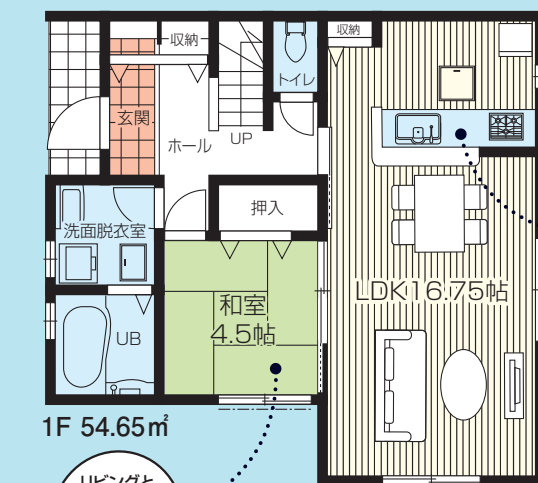
西武池袋線「東久留米」駅徒歩24分  
バス3分「神明社」停徒歩5分

1号棟 4LDK  
洗面所ガス栓

■土地面積:155.08㎡  
■建物面積:105.16㎡  
■建築確認番号:  
第24UD11W建06888号  
(令和6年11月14日)



ちやうどい家。

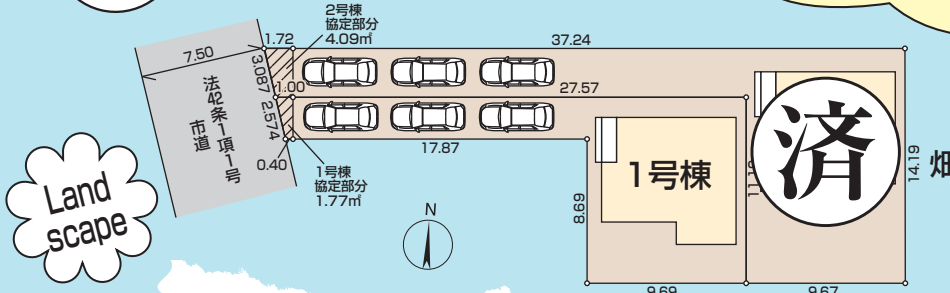


1F 54.65㎡

リビングとつながってワイドな空間になる和室。

オープンエアな対面キッチンを配した開放感が漂うLDK。

土地面積150㎡以上  
3台駐車可能  
庭スペース、立水栓あり



Land scape

〔物件概要〕□所在地 東京都東久留米市中央町3-1554-1(地番)東京都東久留米市中央町3丁目13-15(住居表示)□土地権利 所有権□地目 宅地□総棟数 2棟□販売棟数 1棟□建物構造 木造在来軸組工法2階建(910モジュール)□都市計画 市街化区域□用途地域 第1種低層住居専用地域□建ぺい率 40%□容積率 80%□設備 東京電力・都市ガス・公営水道・本下水□接道状況 西側7.5m公道□現況 更地□完成 2025年2月下旬予定□引渡し 2025年 月 旬予定□備考 ※広告の取扱いに関しては法令遵守にてお願いします。※網戸・照明・濡縁・カーテンレール・防水パン・カーポートはオプションとなります。※宅地内に電柱及び支線が入る場合があります。※司法書士は、当社指定になります。※図面と現況に相違がある場合は現況優先とします。※全棟が長期優良住宅対象物件です。広告有効期限 年 月 日

※工事中の場合においては安全のためヘルメットの着用をお願いいたします。また、完成現場においては内見の際、スリッパに履き替えていただけますよう、よろしくお願いいたします。

西武池袋線「東久留米」駅利用で池袋駅へ最短22分。  
スピーディなアクセスが日常を軽快サポート

指定学区  
第一小学校  
中央中学校

HAJIME SPEC L-style

←性能と仕様をご覧ください！

Access

Car navigation 東久留米市中央町3丁目13-15

Life information

第一小学校 ..... 550m(徒歩 7分)

中央中学校 ..... 500m(徒歩 7分)

セブンイレブン東久留米中央町2丁目店 ..... 568m(徒歩 8分)

西友滝山店 ..... 1,065m(徒歩14分)

青梅信用金庫東久留米支店 ..... 660m(徒歩 9分)

東久留米中央町郵便局 ..... 463m(徒歩 6分)

おさき内科循環器科クリニック ..... 626m(徒歩 8分)

クリエイトエス・ディー東久留米幸町店 ..... 770m(徒歩10分)

イオンモール東久留米 ..... 1,200m(徒歩15分)



飯田グループホールディングス

一建設株式会社

国土交通大臣(10)第3284号 建設業許可 国土交通大臣許可(特-2)第22015号 (一社)全国住宅産業協会会員 (公社)東京都宅地建物取引業協会 (公社)首都圏不動産公正取引協議会加盟

https://www.hajime-kensetsu.co.jp/

東久留米営業所

〒203-0014 東京都東久留米市東本町3-4清富士ビル1F

☎ 042-479-1641

FAX 042-470-1925

お問い合わせはお気軽にどうぞ

客付会社様へ

手数料応相談

中国人スタッフ常駐

中国語対応可能です。

広告の取扱いに関しては法令遵守にてお願いします。

取引態様: 売主

手数料: 3%(税込)

情報公開日: 2025.1.9

広告掲載可