

新築分譲住宅

## 三鷹市上連雀Ⅱ期

MITAKASHI KAMIRENJAKU

全13棟

## 物件概要

- 所在地 東京都三鷹市上連雀7丁目6-24(住居表示) 東京都三鷹市上連雀7丁目341-4外(地番)  
 ■交通 JR中央線「三鷹」駅徒歩22分  
 ■土地権利 所有権  
 ■用途地域 第1種低層住居専用地域  
 ■建ぺい率 40%  
 ■接道状況 北側4m私道(法42条1項1号)  
 ■設備 東京電力・公営水道・下水道・都市ガス  
 ■完成予定 令和7年4月完成予定(6号棟)、令和7年9月下旬完成予定(7・11・13号棟)  
 ■引渡し 相談  
 ■備考 ※施工上の都合により設計・設備及び仕様等、やむをえず一部変更することがございます。  
 ※敷地内及び前面道路上に、新たに電柱・支柱・支線が設置される場合がございます。  
 ※図面と現況が異なる場合は、現況を優先いたします。  
 ※ゴミは戸別収集になります。  
 ※フラット35S(金利Bプラン)対応可能です。適合証明書取得代110,000円(税込)頂きます。

## 小学校が近くて安心!開発現場に注文住宅のような邸宅が登場!!



※パースはイメージです。



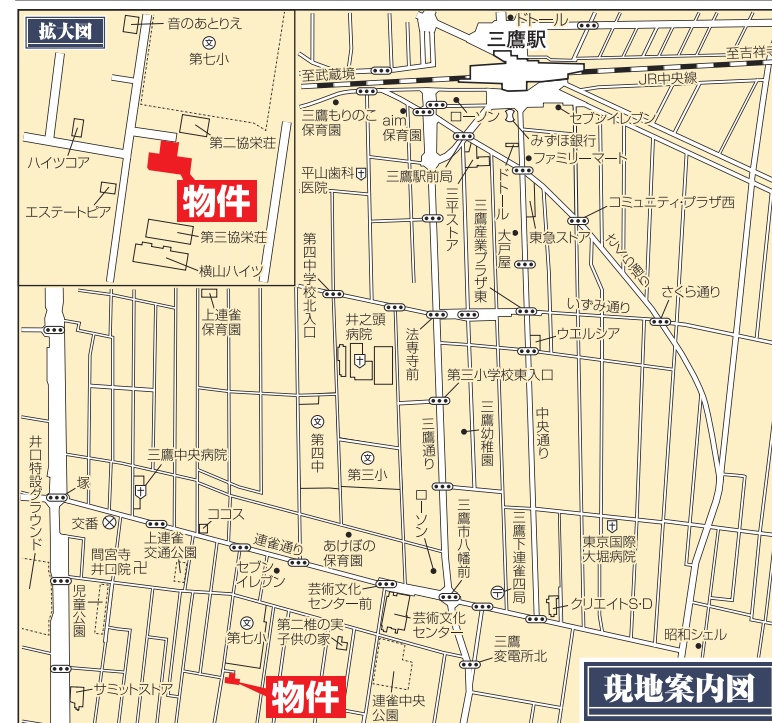
※パースはイメージです。

当物件パンフレットをダウンロードできます! ご活用下さい!



※パースはイメージです。

## 区画図



## 周辺施設

- 市立第七小学校 …… 150m(約 2分)  
 ■市立第四中学校 …… 780m(約10分)  
 ■コモディイダ三鷹店 … 470m(約 6分)  
 ■サミット上連雀店 … 670m(約 9分)  
 ■オーケー三鷹上連雀店 … 940m(約12分)

JIO わが家の保険  
 日本住宅保証検査機構

フラット35S対応  
 (金利Bタイプ)

## MIRAIEの地震保証

[安心・充実・満足 暮らしを彩る建物仕様]

- タッチレス水栓(浄水器一体型) ■キッチンカップボード ■発泡ウレタン吹付断熱  
 ■玄関ドア ファミロック(電池錠) ■制震ダンパーMIRAIE Σ(1〜6号棟のみ)  
 ■LDK掃出し窓電動シャッター ■宅配ボックス  
 ■タカラスタンダード製 システムキッチン「オフエリア」 ■外壁サイディング貼り  
 ■食器洗乾燥機 ■TOTO製ユニットバス(サザナS) ■LIXIL製洗面化粧台(三面鏡)  
 ■TOTO製ユニットバス(サザナS) ■浴室暖房乾燥機 ■1F2F TOTO製タンクレストイレ  
 ■全居室ペアガラス ■開口窓網戸付 ■カラーTVインターフォン  
 ■開口窓網戸付 ■オート24型給湯器



国土交通大臣免許(4)第7916号 〒190-0022 東京都立川市錦町2-4-3

株式会社ライズウェル

URL <https://www.risewell.jp>  
 TEL 042(521)7755 FAX 042(527)7707

ステ看板厳禁

■取引態様 ■手数料  
 売主 3%(税込)

客付会社様へ

ショールームにて  
 当物件の  
 プレゼンを  
 承っております  
 (事前予約)

当物件パンフレットを  
 ダウンロードできます  
 ご活用ください!  
[www.risewell.jp](http://www.risewell.jp)

『建築中の建物内部のご案内は原則不可です。  
 現地管理者の承諾を得て内見の際は  
 必ずヘルメット着用と内履きの利用をお願いします。』

## 6号棟

内見可能

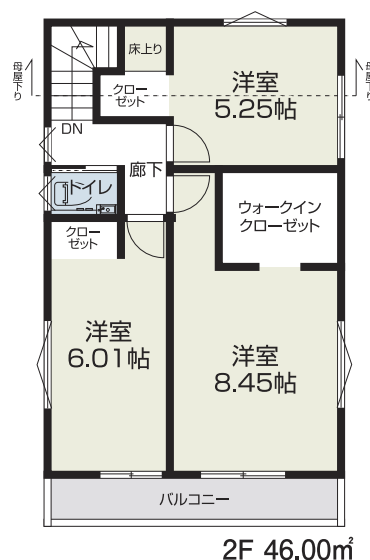
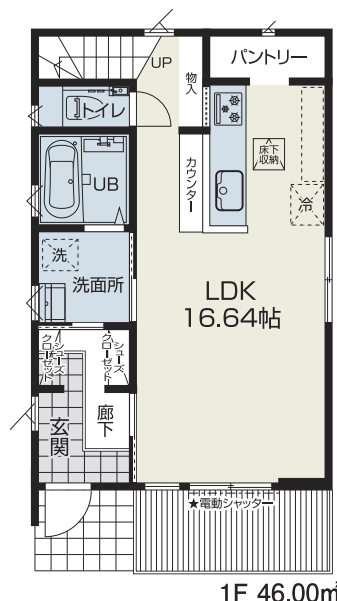
敷地面積／115.07㎡(34.80坪)  
建物面積／ 92.00㎡(27.83坪)  
建築確認番号／  
第KBI-TKN24-10-1053号



6号棟 イメージパース



価格  
**7,990** (税込) 万円



## 7号棟

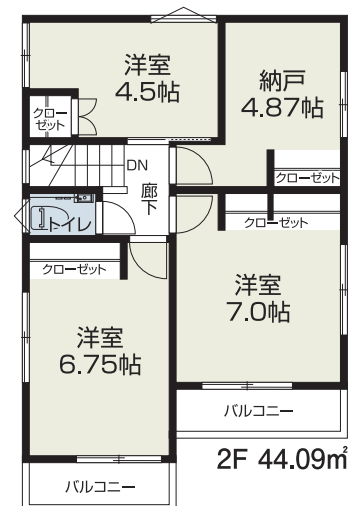
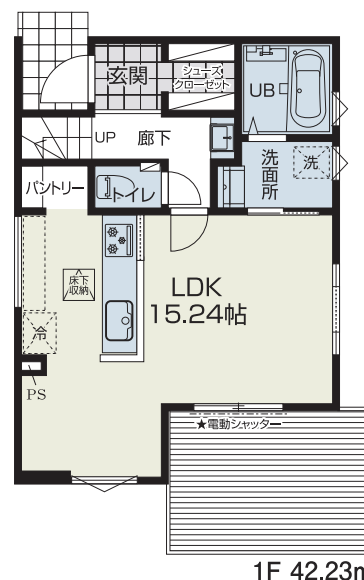
敷地面積／113.04㎡(34.19坪)  
建物面積／ 86.32㎡(26.11坪)  
建築確認番号／  
第KBI-TKN24-10-1295号  
令和6年9月25日



7号棟 イメージパース



価格  
**7,790** (税込) 万円



## 11号棟

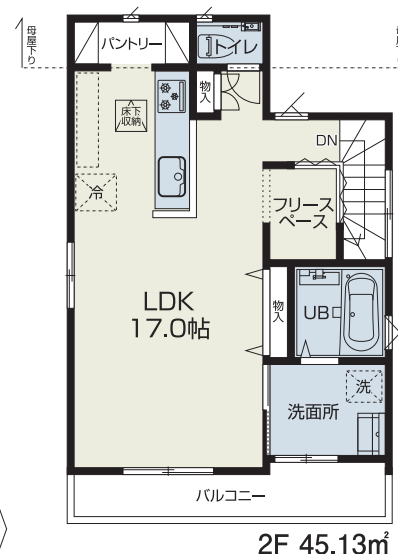
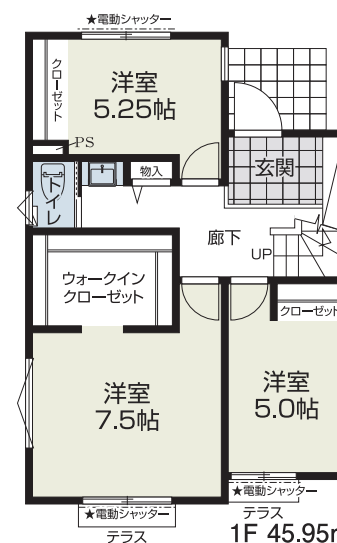
敷地面積／116.85㎡(35.34坪)  
建物面積／ 91.08㎡(27.55坪)  
建築確認番号／  
第KBI-TKN24-10-1299号  
令和6年9月25日



11号棟 イメージパース

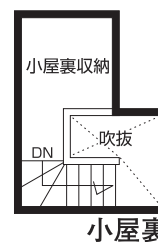


価格  
**6,990** (税込) 万円



## 13号棟

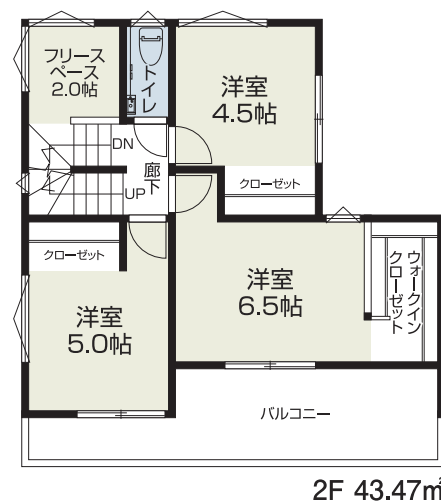
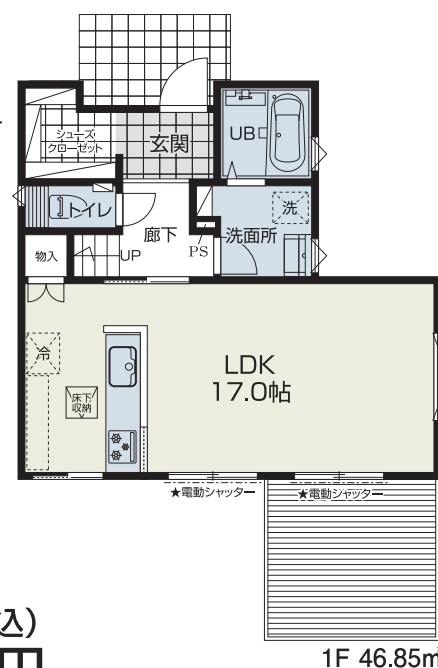
敷地面積／112.93㎡(34.16坪)  
建物面積／ 90.32㎡(27.32坪)  
建築確認番号／  
第KBI-TKN24-10-1301号  
令和6年9月25日



小屋裏



価格  
**7,990** (税込) 万円



13号棟 イメージパース

三鷹市上連雀Ⅱ期 全13棟