



MIRASUMO

ミラスモシリーズ

新築分譲住宅・全1棟 船橋市夏見台108①
FUNABASHISHI NATSUMIDAI

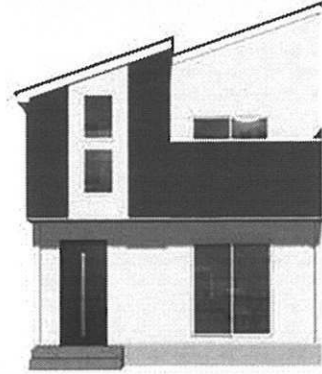
販売価格 **4,480** (税込) 万円 敷地面積 **88.58** (26.7坪) m^2

東武野田線 「塚田」駅徒歩 **19**分

東武野田線 「新船橋」駅徒歩 **24**分

未来への想いをつなぐ住まい。

MIRASUMO



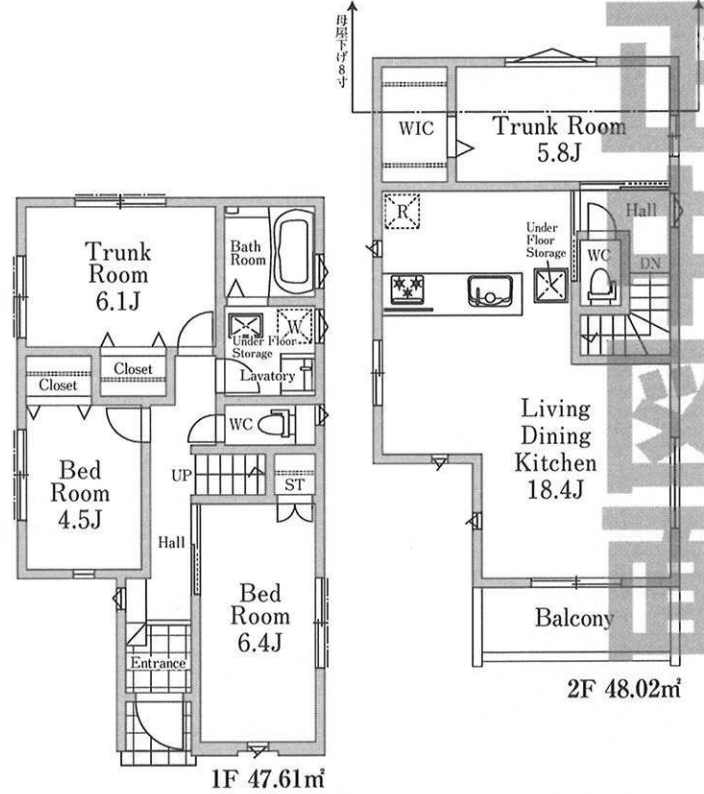
カーナビで【船橋市夏見台1-8-5】と入力してください

LIFE INFORMATION

夏見台小学校.....約 550m
船橋中学校.....約 1,100m

No.1

土地面積 / 88.58㎡ (26.7坪)
建物面積 / 95.63㎡ (28.9坪)
建築確認番号 / 第KS125-3110-50153号
令和7年1月31日



販売価格 **4,480** (税込) 万円

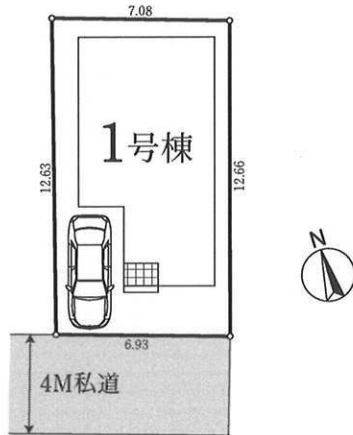
EQUIPMENT (設備・仕様)

- 人工大理石トップのシステムキッチン ●TVモニター付インターホン ●トイレウォシュレット
- システムユニットバス(一坪サイズ) ●自動湯張り浴室(セミオート)追い焚き保温可
- 洗面化粧台シャンブドレッサー・鏡入り止め機能付 ●基礎パッキン構造
- 階段足元付近にはフットライト採用 ●階段には手摺りを標準装備
- 各居室TV配線 ●白蟻駆除 ●クロス接着剤は、ノンホルムを使用
- 外水道(洗車、庭の手入れ等) ●構造材柱等は、プレカット工法採用
- 段差を最小限に抑えたバリアフリータイプ ●シックハウス対策、24時間換気機付

LANDSCAPE

地盤20年保証

フラット35S



【新築分譲住宅】物件概要●所在地 / 千葉県船橋市夏見台1丁目148-13(地番)・千葉県船橋市夏見台1-8-5(住居表示) ●交通 / 東武野田線「塚田」駅徒歩19分・東武野田線「新船橋」駅徒歩24分 ●地目 / 宅地 ●都市計画 / 市街化区域 ●用途地域 / 第1種中高層住居専用地域 ●建ぺい率 / 60% ●容積率 / 200% ●建物構造 / 木造2階建 ●完成 / 2025年9月予定 ●現況 / 更地 ●引渡し / 相談 ●全体区画数 / 全1区画 ●土地権利 / 所有権 ●設備 / 東京電力・公営水道・都市ガス・本下水・雨水宅内浸透処理 ●接道状況 / 南側4M私道(42条1項5号) ●地域・地区 / 第1種高度地区・高さ制限20m・法22条区域 ●土地地盤保証 / 20年・地盤ネット棟によるサポートシステム※【フラット35S】(金利Bプラン)利用の場合は適合証明取得費用として165,000円(10%税込)が必要となります。 ※電波障害などによるケーブルテレビ等の引込費用、受信料等はお客様のご負担になります。 ※カーテンレール・網戸・照明・TVアンテナ等はオプションになります。 ※敷地内に電柱及び支線が入る場合があります。 ※建物詳細・外構・その他予定と異なる場合がございます。 ※当社標準工事以外の工事は全て別途工事となります。 ※図面と現況が異なる場合は現況を優先とさせていただきます。 ※イメージパースは実際と異なる場合がございます。 ※登記の際は弊社指定の土地家屋調査士・司法書士をご利用いただけます。

make a house, make a future.
株式会社ホークワン

国土交通大臣免許(5)第6014号
東京都知事許可(特-2)第115282号
(公)全日本不動産協会会員

お問い合わせ TEL.047-431-6300

【船橋支店】〒273-0026千葉県船橋市山野町135-1朝日ホーム山野1F FAX.047-431-6306

※建設中の場合はヘルメットの着用を御願いたします。 ※ご案内の際はスリッパを持参しおき替えの上見内して下さい。

yahoo Google
などで検索!!

ホークワン

検索

求む!!
販売用地

(取引態様)
売主

(手数料)
3%(税込)

http://www.hawk-one.jp/