

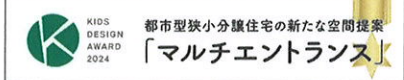
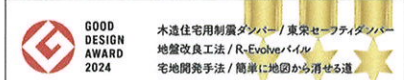
さいたま市 桜区白鍬

全 10棟 こだわりの新築一戸建て

販売価格 3,798万円~ [税込]

JR埼京線 「与野本町」駅まで バス 16分 徒歩 2分

JR京浜東北・根岸線 「北浦和」駅まで バス 22分 徒歩 2分



住宅性能評価W取得・税制優遇の長期優良住宅・耐震等級「3」の永住邸 こだわりの仕様 (ポップアップ天井、食洗機、玄関カードキー (電池錠))

1号棟 販売価格 4,298万円 [税込] 土地面積/114.53㎡ (34.64坪) 建物面積/102.88㎡ (31.12坪) 建築確認番号 第24CD11W建09051号 網戸11万円 (税込) で設置可 (オプション)

3(4) LDK+WIC+カースペース2台

ポップアップ天井 アクセントクロス 開放感演出する折上天井 開放感演出する折上天井 開放感演出する折上天井

防犯対策 シャッターも標準装備で安心

雨の日もあると便利な室内物干

2号棟 販売価格 4,098万円 [税込] 土地面積/113.31㎡ (34.27坪) 建物面積/103.29㎡ (31.24坪) 建築確認番号 第24CD11W建09051号 網戸11万円 (税込) で設置可 (オプション)

3(4) LDK+カースペース2台

ポップアップ天井 アクセントクロス 開放感演出する折上天井 開放感演出する折上天井 開放感演出する折上天井

防犯対策 シャッターも標準装備で安心

雨の日もあると便利な室内物干

- #### こだわりの設備仕様
- 折上天井
 - 床下収納
 - 勾配天井
 - 火災警報器
 - 室内物干し
 - 浄水器蛇口
 - 宅配ボックス
 - 1・2階 温水洗浄便座
 - ウォークインクローゼット
 - クローゼット (写像による)
 - 洗面化粧台
 - 対面式キッチン
 - フルオープンキッチン
 - パントリー (写像による)
 - 24時間換気
 - 手すり付階段
 - 対面式キッチン
 - 玄関土間収納 (写像による)
 - 浴室暖房換気乾燥機
 - 全居室クローゼット付
 - TVモニター付インターフォン
 - LED照明 (玄関・廊下・キッチン・トイレ・洗面所)

カーナビフィット さいたま市桜区大字白鍬213-1 付近

MAPを 表示 ▶

周辺環境

教育施設

- 大久保小学校 約 1,200m (徒歩 15分)
- 大久保中学校 約 1,600m (徒歩 20分)
- おおとり幼稚園 約 500m (徒歩 7分)
- 八王子保育園 約 350m (徒歩 5分)

買い物施設

- フードガーデン白鍬店 約 164m (徒歩 3分)
- セブンイレブンさいたま 約 541m (徒歩 7分)
- 八王子5丁目店 約 673m (徒歩 9分)
- ドラッグストアセキ白鍬店 約 704m (徒歩 9分)
- ドラッグセイムス桜神田店 約 853m (徒歩 11分)

その他施設

- 白鍬公園 約 343m (徒歩 5分)
- 浦和白鍬郵便局 約 489m (徒歩 7分)
- さいたま市民医療センター 約 1,142m (徒歩 15分)
- 桜区役所大久保支所 約 1,366m (徒歩 18分)
- 市立与野図書館西分館 約 1,461m (徒歩 19分)

さいたま市桜区白鍬 10棟 新築分譲住宅

物件番号 33074010

●所在地/埼玉県さいたま市桜区大字白鍬字宮腰214番(地番) ●交通/別記 ●学区 ●10棟 ●今回事業譲渡/別記 ●土地権利/所有権 ●地目/宅地 ●構造/木造3タイプ造アスファルトシングル 販売2階建 ●在来工法 ●都市計画/市街化区域 ●用途地域/第二種中高層住居専用地域 ●建ぺい率/60% ●容積率/200% ●その他法令/準防火地域 ●設備/公営水道、東京電力、都市ガス、本下水 ●接道状況/北4.0m公道 42条1項1号道路 ●私道持分/あり(新設開発道路約6.0m、190.11m各1/9すつ(10号棟除く)) ●その他持分/あり(清持施設3.18m各1/10すつ) ●完成予定/2025年5月中旬(2③④⑤⑥⑦号棟)5月下旬(1⑧⑨⑩号棟) ●引渡予定/2025年6月中旬(2③④⑤⑥⑦号棟)6月下旬(1⑧⑨⑩号棟) ●セットバック/不要 ●協定道路/敷地面積に含む ●備考/③④⑤⑥号棟間で協定部分についての地役権設定登記を行います。費用は買主負担となります。 ●開発総面積/1475.56㎡ ●開発許可番号/第第S2024044号令和6年10月21日

※完成後で手付金の額が1,000万円以下であり且つ販売価格の10%以内のときは、手付金等の保全措置は講じません。(未完成物件の場合は1,000万円以下で販売価格の5%以内) ※TVアンテナ(電波障害等によるケーブルTV、共同アンテナ)の申込みはお客負担となります。 ※電気の供給の高、敷地内に電柱及び変圧器がある場合があります。 ※周囲と環境の相違がある場合は現況優先にてご了承頂きます。 ※網戸は東栄ホームサービスへの発注となります。 ※表示価格は建物引渡20日前迄の申込みが条件となります。 ※F.I.X.ドア(玄関・勝手口・テラス)は対外となります。

建売用地ご紹介ください。

1棟現場 ~ 大型分譲地 までお気軽にご相談ください。 仕入担当/平山・坂本・和村・加藤まで

飯田グループホールディングス 株式会社 東栄住宅 志木営業所 〒353-0004 志木市本町5-22-25 Town四季1階 FAX 048-486-2711

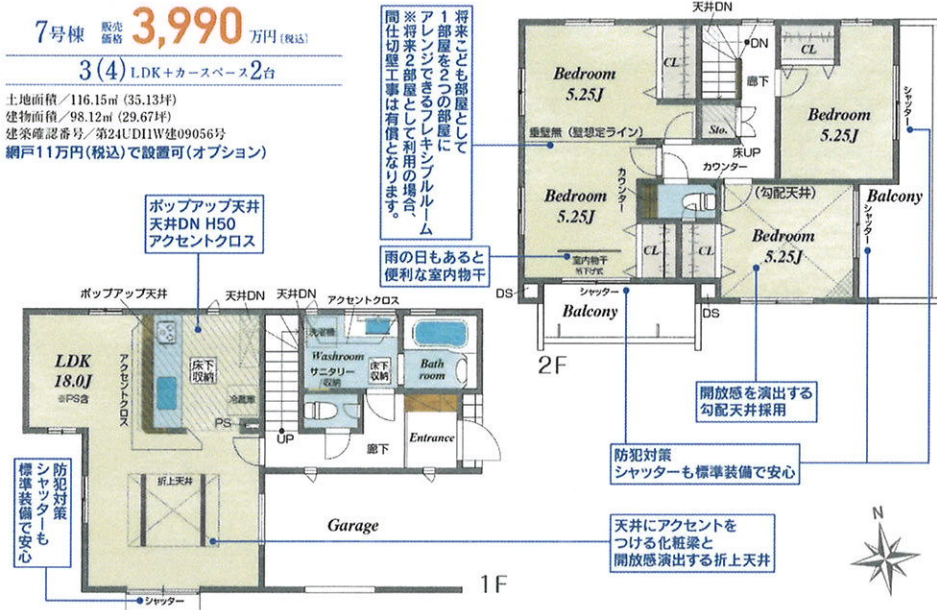
営業時間内 TEL. (AM9:30~PM6:30) 048-486-2710 営業時間外・定休日 050-3187-7193

取引形態 売主 仲介業者様へ 3% (税込) 手数料 応相談

7号棟 販売価格 **3,990** 万円(税込)

3(4)LDK+カーブス2台

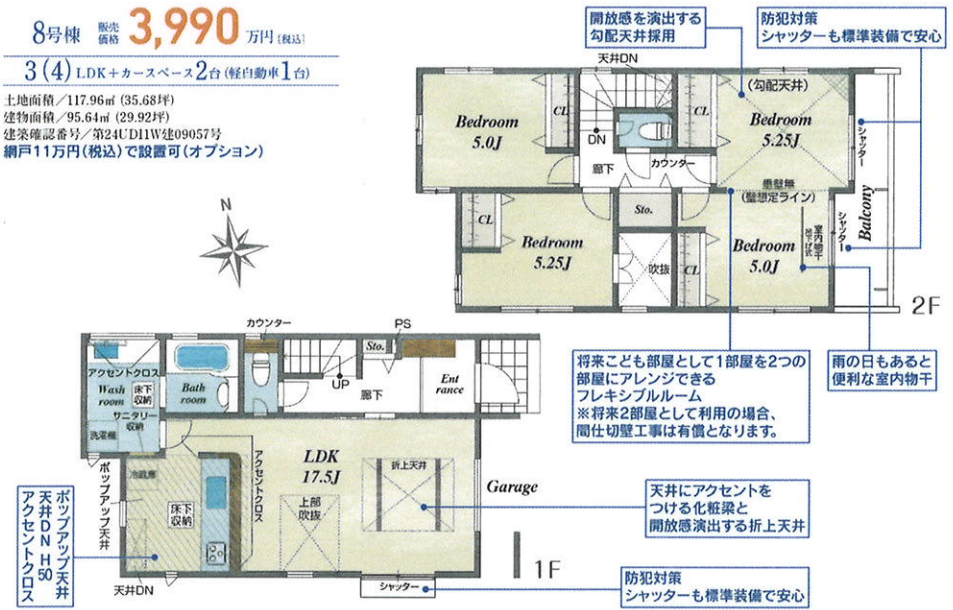
土地面積/116.15㎡(35.13坪)
建物面積/98.12㎡(29.67坪)
建築確認番号/第24UD11W建09056号
納戸11万円(税込)で設置可(オプション)



8号棟 販売価格 **3,990** 万円(税込)

3(4)LDK+カーブス2台(軽自動車1台)

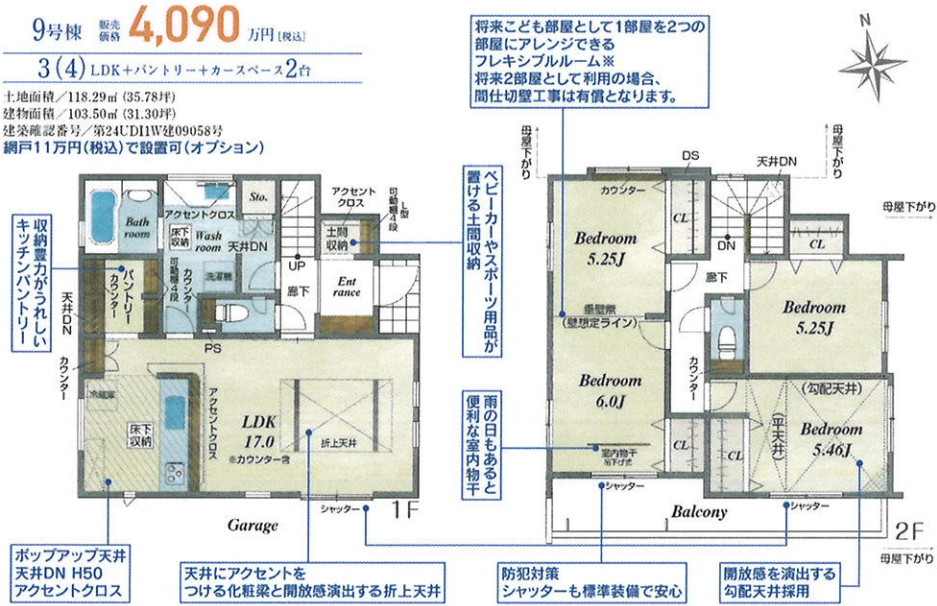
土地面積/117.96㎡(35.68坪)
建物面積/95.64㎡(29.92坪)
建築確認番号/第24UD11W建09057号
納戸11万円(税込)で設置可(オプション)



9号棟 販売価格 **4,090** 万円(税込)

3(4)LDK+パントリー+カーブス2台

土地面積/118.29㎡(35.78坪)
建物面積/103.50㎡(31.30坪)
建築確認番号/第24UD11W建09058号
納戸11万円(税込)で設置可(オプション)



10号棟 販売価格 **3,890** 万円(税込)

3(4)LDK+3WIC+カーブス2台(小型車1台)

土地面積/114.59㎡(34.66坪)
建物面積/99.88㎡(30.24坪)
建築確認番号/第24UD11W建09059号
納戸11万円(税込)で設置可(オプション)

