



MIRASUMO

ミラスモシリーズ

新築分譲住宅・全1棟 横浜市南区六ツ川2116①
YOKOHAMA-SHI MINAMIKU MUTSUKAWA

販売価格 **5,180** (税込) 万円

敷地面積 **149.71** (45.28坪)

建物面積 **98.54** (29.80坪)

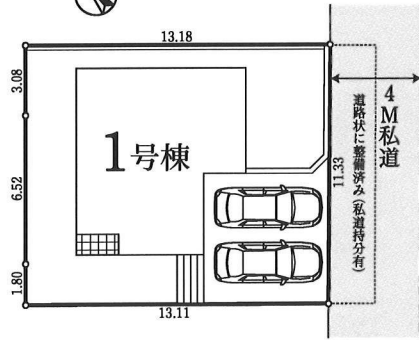
京浜急行本線
「弘明寺」駅バス5分
「大池」停徒歩3分

LAND SCAPE

住宅金融支援機構
Japan Housing Finance Agency
金利が変わらない安心
フラット35
民間金融機関と住宅金融支援機構が提携
最長35年長期固定金利住宅ローン



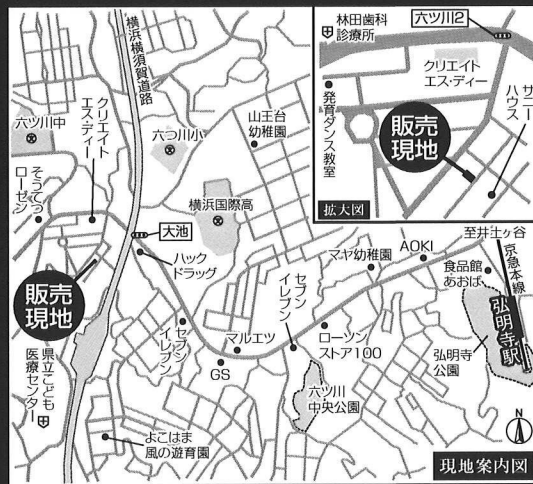
フラット35S対応
(Bタイプのみ)



【新築分譲住宅】物件概要●所在地/横浜市南区六ツ川2116-2●地目/宅地●都市計画/市街化区域●用途地域/第1種住居地域●建ぺい率/60%●容積率/200%●建物構造/木造サイディング貼スレート葺2階建●完成/2025年8月中旬頃予定●現況/更地●引渡し/2025年9月下旬頃予定●全体積数/全1棟●土地権利/所有権●設備/東京電力・公営水道・下水道●都市ガス●接続状況/南東側現況約4M私道●地域・地区/準防火地域・第4種高度地区・宅地造成工事規制区域●備考/※住宅ローン減税利用の場合は省エネルギー住宅性能証明書取得費用55,000円(税込)が必要となります。※フラット35利用の場合は適合証明取得費用165,000円(税込)が必要となります。※電線・ケーブルテレビ等の引込費用、受信料等はお客様のご負担となります。※カーテンレール・網戸・照明・TVアンテナ等はオプションとなります。●敷地内に電柱及び支線が入る場合があります。●図面及びイメージベースと現況が異なる場合は現況を優先します。●建物詳細・外構・その他予定と異なる場合があります。●当社標準工事以外の工事は全て別途工事となります。●私道持分 mx /

未来への想いをつなぐ住まい。

MIRASUMO



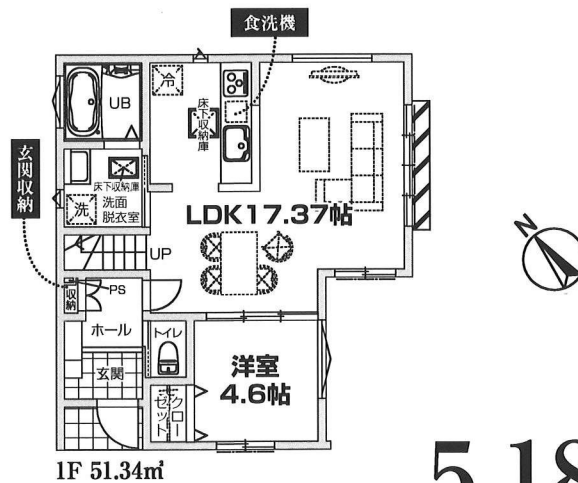
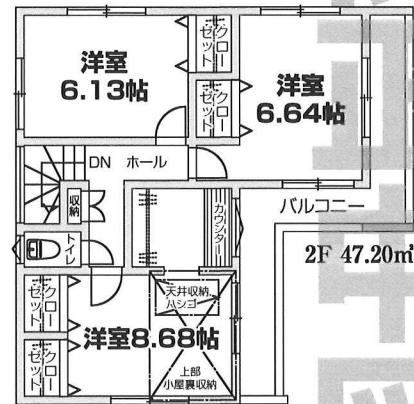
カーナビで【横浜市南区六ツ川2116-2】と入力してください

LIFE INFORMATION

六ツ川西小学校 約500M(徒歩7分)
六ツ川中学校 約600M(徒歩8分)

No.1

土地面積/149.71㎡(45.28坪)
建物面積/98.54㎡(29.80坪)
建築確認番号/第KBI-TKN24-10-1655号
令和6年12月23日



販売価格 **5,180** (税込) 万円

EQUIPMENT (設備・仕様)

- ◎地盤調査に基づく地盤補強工事済 ◎クロス接着剤はノンホルム使用
- ◎トイレウォシュレット2ヶ所 ◎居室ベアガラスサッシ(Low-E)省エネ仕様
- ◎換気乾燥機能付システムユニットバス(1坪タイプ) ◎セミオート追焚き保温機能付給湯システム
- ◎浄水器付システムキッチン(人造大理石トップ) ◎カラーモニター付インターホン
- ◎三面鏡付洗面化粧台 ◎貼り分けサイディングボード張りの外壁
- ◎24号給湯器(ECOジョーズ) ◎フローリング(太目地、防キズ仕様)



make a house, make a future.
株式会社ホークワン

国土交通大臣免許(6)第6014号
東京都知事許可(特-2)第115282号
〔公社〕全日本不動産協会

お問い合わせ
TEL.045-580-0770

【鶴見支店】〒230-0077横浜市鶴見区東寺尾4-24-9 FAX.045-574-4441
※建売中の場合はヘルメットの着用を御願いいたします。ご案内の際はスリッパを持参しおはき替えの上内見して下さい。

yahoo Google
などで検索!!

ホークワン 検索

http://www.hawk-one.jp/

広告不可!

求む!! 建売用地
販売担当/菊地 仕入担当/菊地

〈手数料〉
3% (税込)
取引態様: 売主