

新築分譲住宅／限定1棟

調布市国領町

販売価格 **8,780** (税込) 万円

京王線「国領」駅徒歩5分



【物件概要】■所在地／(地番)東京都調布市国領町一丁目33番63 ■交通／京王線「国領」駅徒歩5分 ■敷地面積／91.80㎡ ■建物面積／106.40㎡ ■構造／木造スレート板葺2階建 ■土地権利／所有権 ■地目／宅地 ■都市計画／市街化区域 ■用途地域／第1種住居地域 ■建ぺい率／60% ■容積率／200% ■その他法制限／第2種高度地区・準防火地域 ■生活設備／東京電力・公営水道・本下水・都市ガス ■完成予定／2025年6月下旬 ■現況／建築中 ■入居予定／相談 ■接道／西側5M公道
※図面と現況に相違がある場合は現況優先にてご了承願います。



食器洗浄乾燥機



蛇口一体型浄水器



人工大理石カウンターシステムキッチン



システムバス



浴室換気乾燥機



シャンプードレッサー付洗面化粧台



ウォシュレットトイレ



タンクレストイレ2F



全居室クロゼット付



全サッシ網戸付



TVモニター付インターホン



24時間宅配BOX



LED照明



床暖房



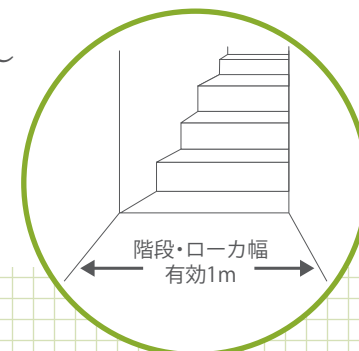
ロフト

招待したくなる家

manek

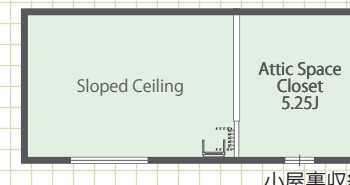
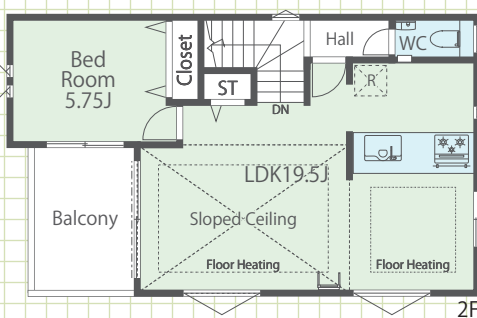
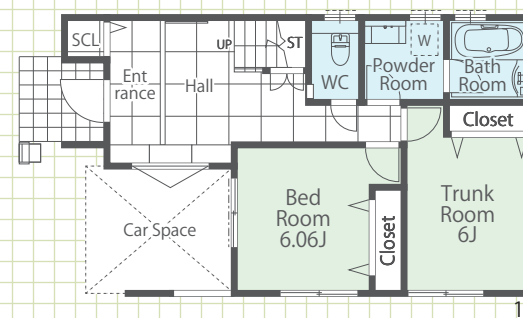
～ 広いエントランス 広い階段 ～

贅沢な共有スペースは大切な人を招きたくになります



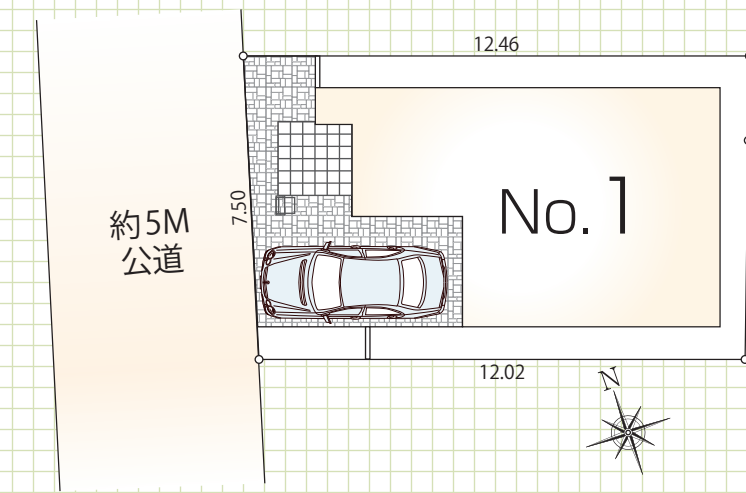
Floor Plan No.1

■敷地面積／91.80㎡ (27.76坪) ■建物面積／106.40㎡ (32.18坪) ■建築確認番号／第24 UDI1S建04690号



小屋裏収納

Land Scape



WORTHCREED

ワースクリード株式会社

〒181-0014
東京都三鷹市野崎3-1-4 ノーブル無線ビル2階
FAX:0422-38-5417 <https://worthcreed.jp>



TEL. 0422-38-5415
担当：池田 k-ikeda@worthcreed.jp



建売用地探しています!
仕入れ徹底強化中!!

手数料 3% (税込)
取引態様 売主