



MIRASUMO

ミラスモシリーズ

建築条件無し売地・全2区画
KAWASAKI MIYAMA EKKU SUGAO

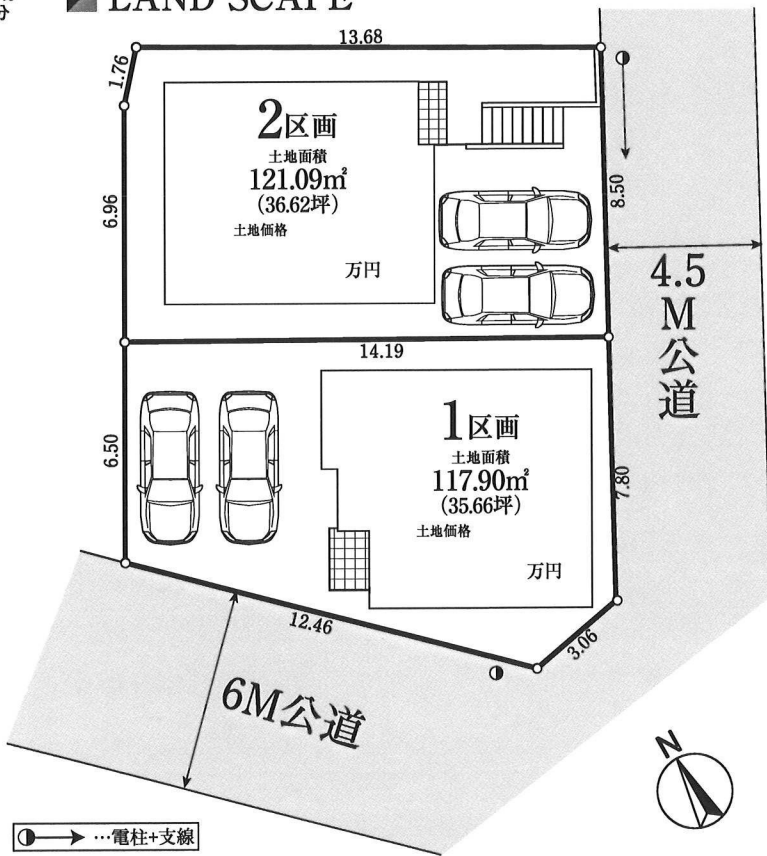
川崎市宮前区菅生611②

初公開!

建築条件無し売地

◎お好きなハウスメーカーで建築可能です

LAND SCAPE



【売地】物件概要

- 所在地 神奈川県川崎市宮前区菅生6丁目1240-47(地番)
神奈川県川崎市宮前区菅生6-11-4(住居表示)
- 交通 東急田園都市線「たまプラーザ」駅バス11分「白井坂」駅徒歩7分
小田急小田原線「向ヶ丘遊園」駅バス13分「白井坂」駅徒歩7分
- 地目 宅地 ●都市計画/市街化区域
- 用途地域/第1種低層住居専用地域 ●容積率/100%
- 建ぺい率/50% ●土地権利/所有権
- 全体区画数/全2区画
- 設備 東京電力・公営水道・下水道・都市ガス・雨水合流
- 接続状況/南東側4.5M公道・南西側6M公道
- 地域/地区/第1種高度地区・高さ制限10m・法22条区域
- 現況/工事中 ●引渡し/2025年6月末予定
- 備考/※告知事項あり※越境有り(覚書有り)
※図面と現況が異なる場合は現況を優先いたします。

LIFE INFORMATION

- 犬蔵小学校 …… 約 573M(徒歩 8分) マルエツ川崎宮前店 …… 約 928M(徒歩12分)
- 犬蔵中学校 …… 約 271M(徒歩 4分) クリエイトSD川崎土橋店 …… 約 646M(徒歩 9分)
- 國學院幼稚園 …… 約1,300M(徒歩17分) ファミリーマート沼津大塚 …… 約 501M(徒歩 7分)
- ゆかご幼稚園(こども園) …… 約 148M(徒歩 2分) 川崎菅生郵便局 …… 約1,100M(徒歩14分)
- いぬくら内科医院 …… 約 550M(徒歩 7分) 菅生清水公園 …… 約 707M(徒歩 9分)



東急田園都市線

「たまプラーザ」駅バス11分

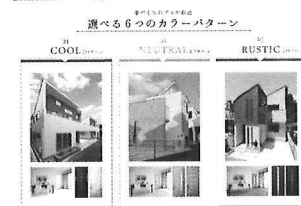
「白井坂」駅徒歩7分

小田急小田原線「向ヶ丘遊園」駅バス13分「白井坂」駅徒歩7分

土地先行販売!

【期間限定】 2025年6月15日迄

弊社請負の場合は選べる2スタイル!



請負価格 万円～

総額 4,980(税込)万円～

参考プランカラーセレクト!

食器洗い乾燥機・浴室乾燥機・外構工事
水道加入金・(地盤改良費)全て含まれています。



請負価格 万円～

総額 5,180(税込)万円～

フリープラン!
ハイグレード仕様!

注1) 土地の先行決済が条件となります。
注2) 地盤改良が不要でも請負価格の減額は応じられません。
注3) 参考プランより坪単価は69.85万円(税込)/坪となります。
注4) 参考プランは建築確認取得前の為、変更になる可能性があります。

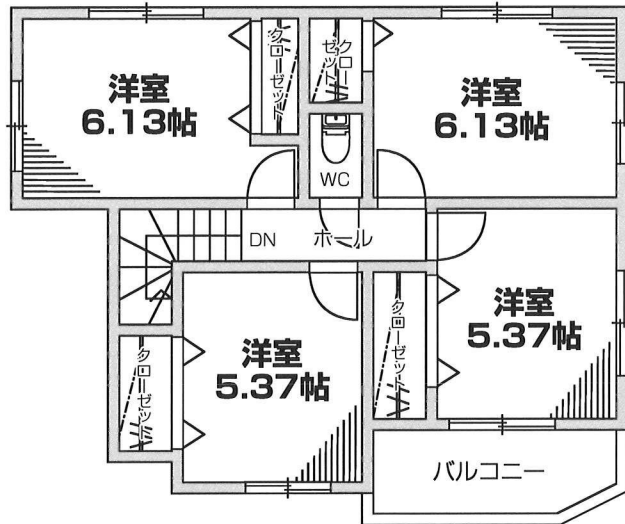
make a house, make a future.
株式会社ホークワン
HAWKONE

お問い合わせ
TEL.044-328-5834
【登録支店】〒214-0014 神奈川県川崎市多摩区登戸3398-1 大樹生命登戸ビル2階
FAX.044-328-5835

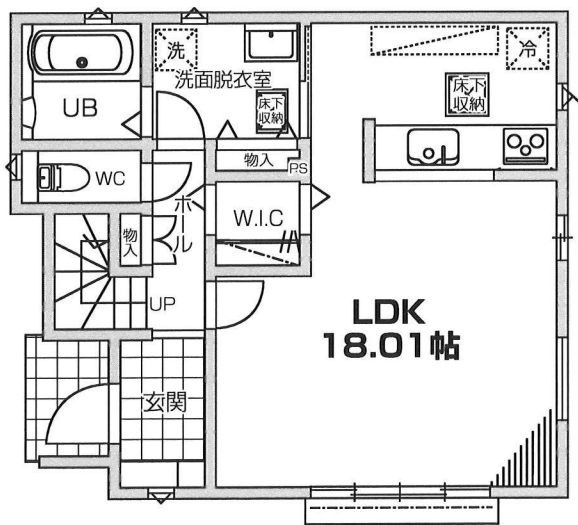
資料請求は下記メールアドレスまで
ml-ho-s-noborito@openhouse-group.com
検索
http://www.hawk-one.jp/ 求む!!建売用地
〈手数料〉
3%(税込)
取引態様:売主

1区画参考プラン

1F/48.85㎡
2F/49.68㎡
延床面積/98.53㎡(29.80坪)



2F 49.68㎡



1F 48.85㎡

LIMITED

請負価格

(税込) 万円

総額 5,180 (税込) 万円

土地価格

万円

PREMIUM

請負価格

(税込) 万円

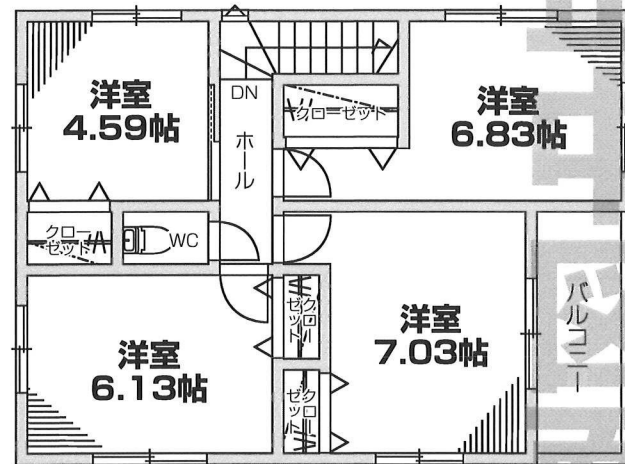
総額 5,380 (税込) 万円

土地価格

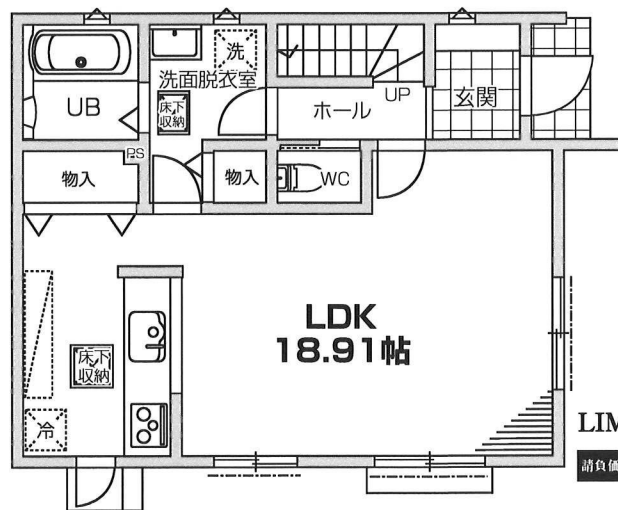
万円

2区画参考プラン

1F/48.44㎡
2F/50.10㎡
延床面積/98.54㎡(29.80坪)



2F 50.10㎡



1F 48.44㎡

LIMITED

請負価格

(税込) 万円

総額 4,980 (税込) 万円

土地価格

万円

PREMIUM

請負価格

(税込) 万円

総額 5,180 (税込) 万円

土地価格

万円