



MIRASUMO

ミラスモシリーズ

新築分譲住宅・全1棟 横浜市旭区中希望が丘084①
YOKOHAMA SHI ASARIKU NAKAKIBOGAOKA

販売価格 **6,380** (税込) 万円 敷地 **205.01** (坪) ㎡ 建物 **107.85** (坪) ㎡

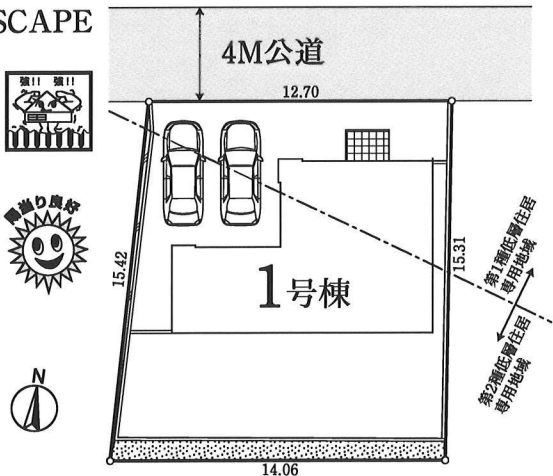
相鉄・JR直通線
「希望ヶ丘」駅徒歩**9分**
相鉄いずみ野線「南万騎が原」駅徒歩18分

LAND SCAPE

住宅金融支援機構
住宅ローン優遇制度
金利が最も低い安心
プランが5%

高効率GAS熱源機
ECOジョーズ

マイクログード
ナノ親水マイクログード
仕様の外壁サイディング
先進のセルフクリーニング
機能で美しさを持続!



【新築分譲住宅】物件概要●所在地/横浜市旭区中希望が丘84●地目/宅地●都市計画/市街化区域●用途地域/第1種低層住居専用地域・第2種低層住居専用地域●建ぺい率/40%●容積率/80%●接道状況/北側4M公道●建物構造/木造サイディング貼スレート葺2階建●全体区画数/全1区画●完成/令和7年6月下旬予定●現況/建築中●引渡し/令和7年7月末頃予定●土地権利/所有権●設備/プロパンガス・公営水道・本下水●地域/地区/第1種高度地区・敷地面積最低限度100㎡・外壁後退:道路側除く敷地境界から0.5m●備考/●図面と現況が相違する場合は現況優先とさせていただきます。●照明・網戸・TVアンテナ(ケーブルTV工事)・カーテンレールはオプションになります。●完成予定が天候不良・その他の理由でやむをえずる場合がございます。ご了承下さい。●未完成物件の場合、施工上の理由等により軽微な設計変更・仕様変更をやむをえず行う可能性がございます。あらかじめご了承下さい。●建物表示登記、移転登記等の手続きの土地家屋調査士、司法書士は当社指定になります。●電気供給の為、敷地内に電柱及び支線が設置される場合があります。●現地見学の際は、建築中であっても、事故・キズ防止の為、必ずスリッパをご使用下さい。●相隣関係の都合により、くもりガラスサッシや目かくしを設置する箇所がある場合がございます。あらかじめご了承下さい。

未来への想いをつなぐ住まい。

MIRASUMO



カーナビで【横浜市旭区中希望が丘84】と入力してください

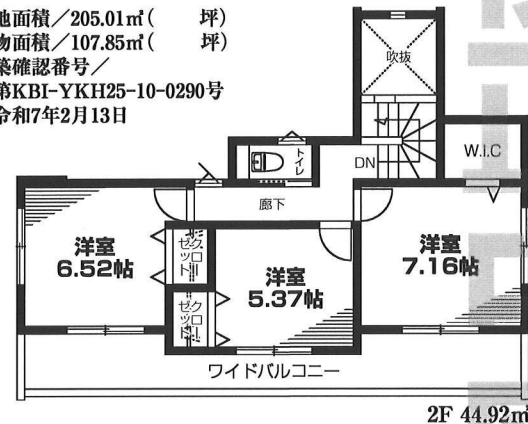
LIFE INFORMATION

希望が丘小学校…………… 約600m(徒歩 分)

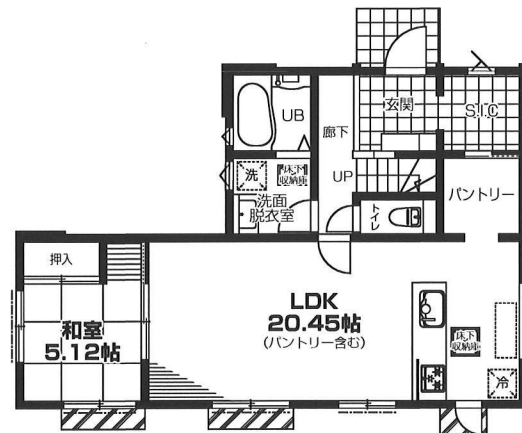
- ◎駐車2台可(車種による)
- ◎SIC・パントリー完備、WIC付

No.1

土地面積/205.01㎡ (坪)
建物面積/107.85㎡ (坪)
建築確認番号/
第KBI-YKH25-10-0290号
令和7年2月13日



2F 44.92㎡



1F 62.93㎡

販売価格 **6,380** (税込) 万円

EQUIPMENT〈設備・仕様〉

- ◎地盤保証20年付き ◎トイレウォッシュレット2ヶ所
- ◎カラーモニター付インターホン ◎居室ペアガラスサッシ(Low-E)省エネ仕様 ◎ビルトイン食洗機
- ◎換気乾燥機能付システムユニットバス(1坪タイプ) ◎セミオート追焚き保温機能付給湯システム
- ◎浄水器付システムキッチン(人造大理石トップ) ◎三面鏡付洗面化粧台
- ◎ゆとりの24号給湯器(ECOジョーズ省エネ仕様)

make a house, make a future.
株式会社ホークワン
HAWKONE

お問い合わせ
TEL.045-311-3773
〒220-0023神奈川県横浜市西区平沼1-12-1 コパールーフ横浜1F
FAX.045-322-0660
※建設中の場合はヘルメットの着用をお願いいたします。 販売担当 泉

yahoo Google
などで検索!!
ホークワン 検索
<http://www.hawk-one.jp/>

求む!!建売用地
仕入担当・新築まで
新規業者様大歓迎

〈手数料〉
3%(税込)
取引態様:売主