

CRADLE GARDEN

入間市寺竹第2
IRUMASHI TERADAKE
新築分譲住宅
全4棟

JR八高線
「金子」駅徒歩4分

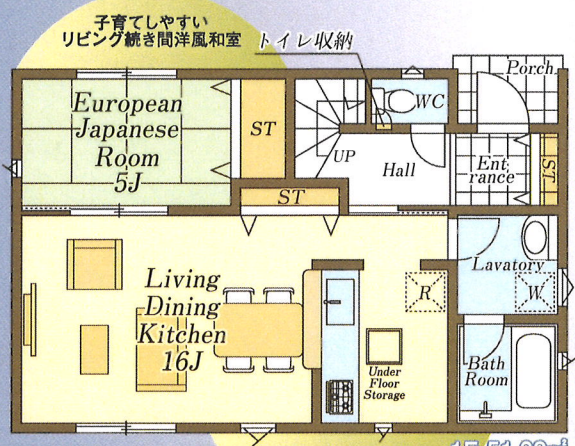
2号棟

物件QR

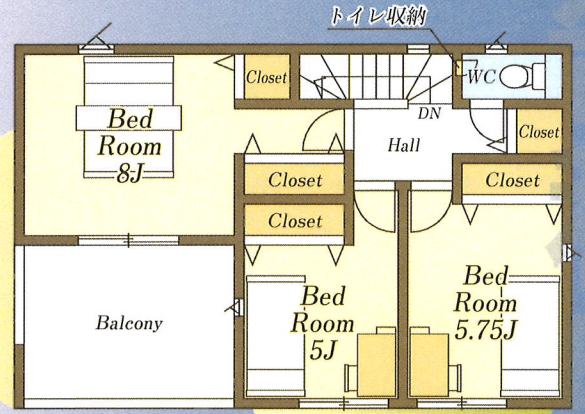
■敷地面積 137.65㎡
■延床面積 93.96㎡(バルコニー面積約9.72㎡除く)
■建築確認番号 第 号(令和7年 月 日)

4LDK

物件詳細QRコード



1F 51.08㎡



2F 42.93㎡(バルコニー面積:約9.72㎡除く)

販売価格

(税込) 万円

SCHOOL DISTRICT
金子小学校500m(徒歩7分) 金子中学校350m(徒歩5分)



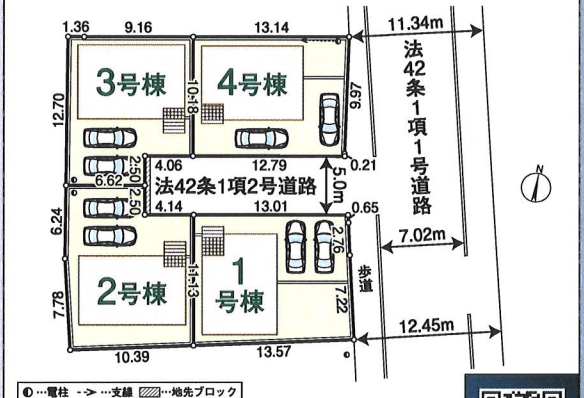
OUTLINE

- 所在地 埼玉県入間市大字寺竹北内野559-1,9
- 交通 JR八高線「金子」駅徒歩4分
- 土地権利 所有権
- 構造 木造スレート葺又はアスファルトシングル葺、ガルバリウム鋼板横葺2階建
- 都市計画 市街化区域
- 建ぺい率 60%
- 法制限 法22条区域
- 接道 東側約7.02m公道(法42条1項1号)幅員約5m私道(法42条1項2号)幅1/4、約85.06㎡予定 ※建築中の為、変更される場合があります。
- 設備 東京電力・公営水道・公共下水・個別プロパンガス
- 完成 2025年9月上旬予定
- 引渡日 2025年9月中旬予定
- 開発許可番号/指令第2024-0310号(令和7年1月21日)
- 開発変更許可番号/指令第2024-0311号(令和7年2月7日)
- 備考 金子土地区画整理区域内

LIFE INFORMATION

- ・寺竹地区運動場.....280m(徒歩 4分)・青梅信用金庫 金子支店.....550m(徒歩 7分)
- ・金子地区センター.....450m(徒歩 6分)・金子郵便局.....650m(徒歩 9分)
- ・ドラッグセイムス 金子店.....500m(徒歩 7分)・入間市立金子第一保育園.....800m(徒歩11分)
- ・入間市立図書館.....500m(徒歩 7分)・マミーマート 金子店.....900m(徒歩12分)

LAND SCAPE



建築物の省エネ性能表示制度
2024年4月から新たな表示制度が始まりました。詳細はQRコードからご確認ください。

[フラット35]S金利Aプラン

制震装置「SAFE365」	
住宅の持っている、もともとの耐震性能を維持していくために重要な役割を果たすのが制震装置です。制震装置メーカーと共同開発した制震装置SAFE365は、高層ビルの制震装置にも使われているような粘弾性素材を使用しており、それを挟む2枚のプレートの動きに合わせて変形し地震の揺れを吸収します。	
住宅性能表示制度	
5分77項目における最高等級取得を標準化しています。 ※2022年4月1日以降に建築確認申請を行う分譲戸建住宅が対象	
構造の安定に関すること	温暖環境・エネルギー消費量に関すること
耐震等級3(構造体の損傷等防止)	一次エネルギー消費量等級6
耐震等級3(構造体の損傷防止)	空気環境に関すること
耐震等級2	ホルムアルデヒド発散等級3(内装・天井・石膏)
維持管理・更新への配慮に関すること	劣化の軽減に関すること
維持管理対策等級3	劣化対策等級3

共通設備・仕様

ARNESTONE

飯田グループホールディングス

株式会社アーネストワン

〒350-1308 埼玉県狭山市中央1-49-26
ピアンカ狭山C棟1階
https://www.arnest1.co.jp/

TEL 04-2950-6107
FAX 04-2950-6110

取引態様
売主
手数料
3%(税込)

客付会社様へ
手数料応相談
仕入担当/平沼・李

1号棟

4LDK

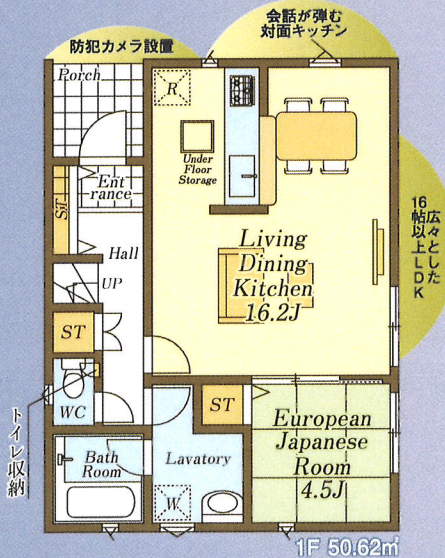
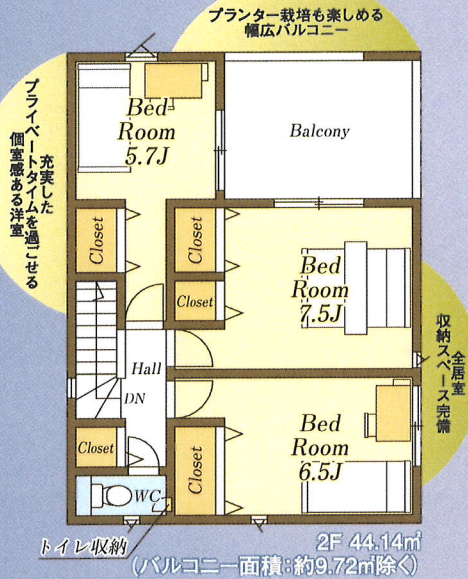
販売価格

(税込)
万円

- 敷地面積 144.64㎡
- 延床面積 94.76㎡(バルコニー面積:約9.72㎡除く)
- 建築確認番号 第 号(令和7年 月 日)

物件
QR

物件詳細QRコード



3号棟

4SLDK

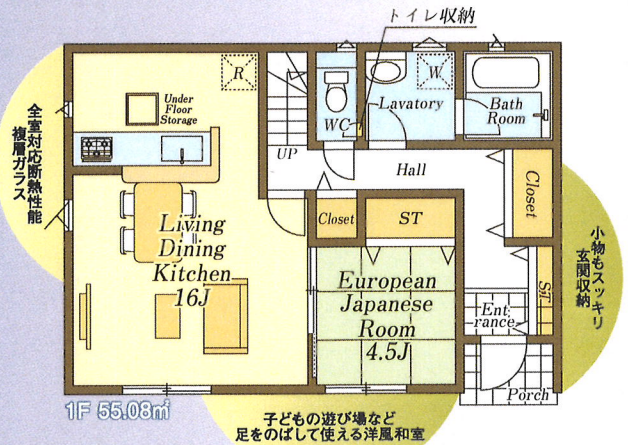
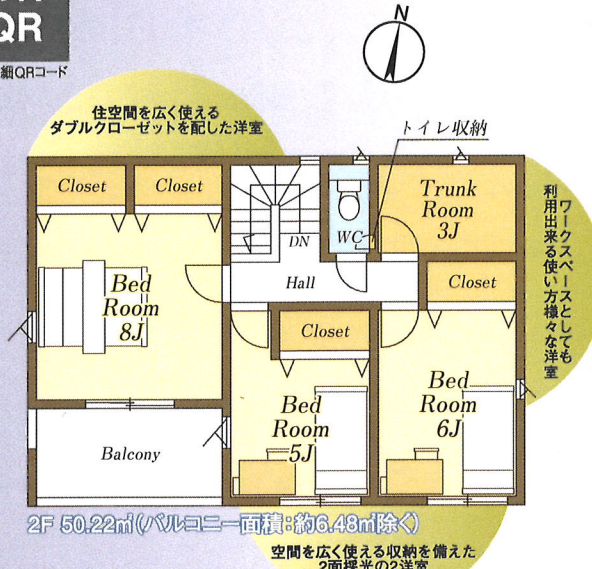
販売価格

(税込)
万円

- 敷地面積 123.51㎡
- 延床面積 105.80㎡(バルコニー面積:約6.48㎡除く)
- 建築確認番号 第 号(令和7年 月 日)

物件
QR

物件詳細QRコード



4号棟

3LDK

販売価格

(税込)
万円

- 敷地面積 132.17㎡
- 延床面積 95.57㎡(バルコニー面積:約9.72㎡除く)
- 建築確認番号 第 号(令和7年 月 日)

物件
QR

物件詳細QRコード

