

中古戸建住宅

狭山市大字水野

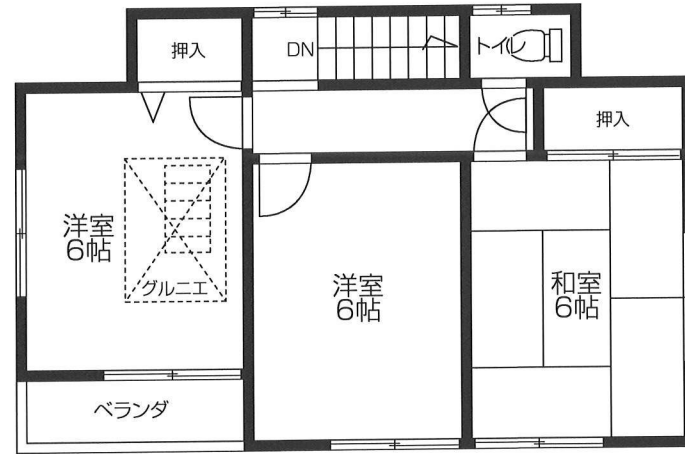
西武新宿線「入 曽」駅徒歩12分

〔物件概要〕

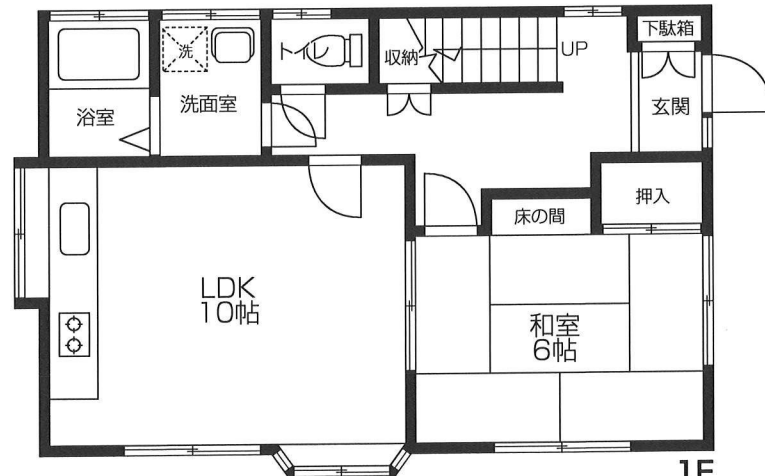
- 所在地/狭山市大字水野357-38
- 交通/西武新宿線「入曽」駅徒歩12分
- 土地面積/105.09㎡(31.78坪)
- 土地権利/所有権 ●地目/宅地
- 都市計画/市街化区域
- 用途地域/第1種低層住居専用地域
- 建ぺい率/50% ●容積率/80%
- 建物構造/木造スレート葺2階建
- 建物面積/83.62㎡(25.29坪) ●築年月/平成元年1月
- 法制限/景観法・航空法
- 接道/東側4m公道 ●駐車場/1台
- 設備/公営水道・公共下水・都市ガス・東京電力
- 現況/空家 ●引渡し/即時

閑静な住宅街

床下収納 グルニエ付



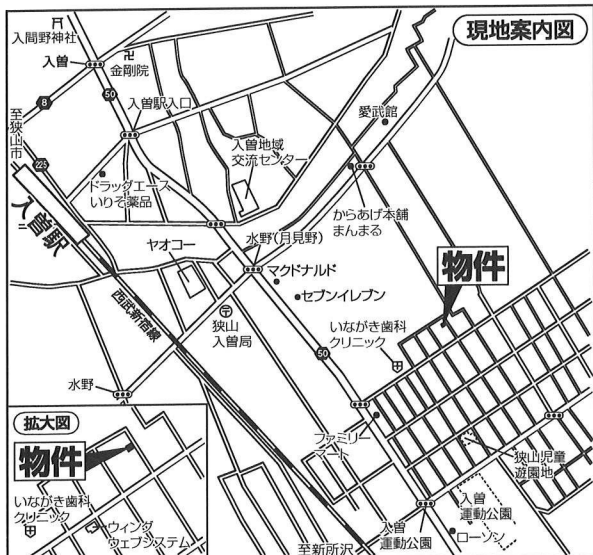
2F



1F



価格 980万円 (税込)



※図面と現況が相違する場合は現況優先とします。

マイソク不動産情報流通システム専用物件資料



制作番号: SD21070331C305

埼玉県知事免許(5)第18571号

(株)宮川住販埼玉

(公社)全国宅地建物取引業保証協会会員 (公社)埼玉県宅地建物取引業協会会員

〒350-1317 埼玉県狭山市水野588-2

☎ 04(2950)1113(代)

FAX 04(2950)1123 E-mail: info@miyakawa-js.co.jp

- 取引態様 一般媒介
- 情報公開日

- 登録番号 SD07cc
- 会員番号 984707

- 手数料 分かれ