

**Ivele Garden.S**

**昭島市田中町第2**

新築分譲住宅 全1棟

JR 青梅線 「昭島」駅徒歩23分  
バス17分「西大神」停徒歩3分

JR青梅線「昭島」駅利用。  
休日を楽しむスポットが点在する、  
子育てにフィットしたライフエリア。



Car navigation 東京都昭島市田中町2-1-2

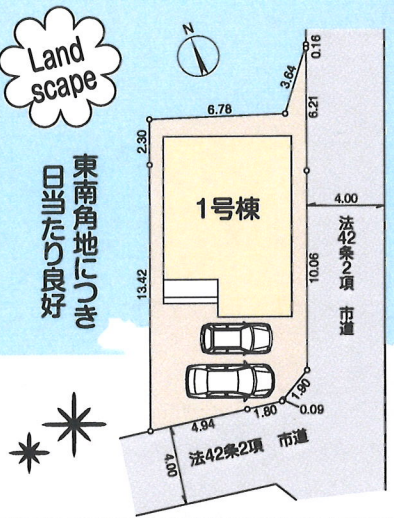
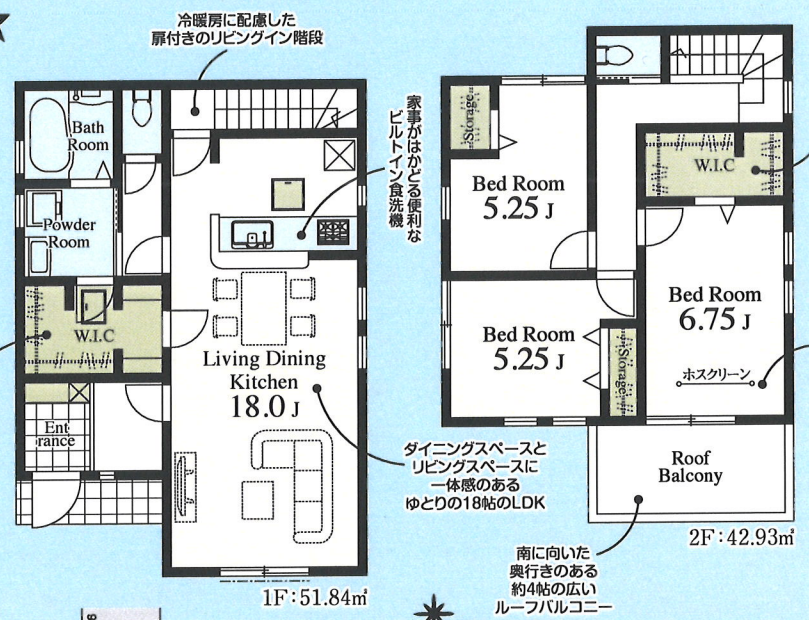
Life information

田中小学校	250m(徒歩 4分)
多摩辺中学校	1,000m(徒歩13分)
セブンイレブン昭島田中町2丁目店	442m(徒歩 6分)
マルフジ昭島市役所通り店	684m(徒歩 9分)
ドラッグセイムス昭島田中町店	311m(徒歩 4分)
昭島田中郵便局	384m(徒歩 5分)
田中団地診療所	421m(徒歩 6分)
島忠ホームズ昭島店	961m(徒歩13分)
オーケー昭島店	961m(徒歩13分)

1号棟

3LDK

- 土地面積: 118.84㎡
- 建物面積: 94.77㎡
- 建築確認番号: 第24UDI1W建10141号 (令和7年2月21日)



販売価格 **3,980** (税込) 万円

暮らしの快適さを彩る充実の設備・仕様

- ◇システムキッチン(人工大理石使用)
- ◇1F・2F共用シャレット
- ◇洗面化粧台
- ◇タッチキー
- ◇Low-Eガラス使用
- ◇浴室暖房乾燥機
- ◇照明器具(ダウンライト(廊下) 人感センサー付きダウンライト(玄関ホール))

トイレ・バス・シャワーファン  
浴室乾燥機  
洗浄便座  
床下収納  
24時間換気  
人感センサー  
ランナー  
基礎ハ工  
玄関収納  
浄水器付きキッチン

【物件概要】所在地/東京都昭島市田中町2-347-2(地番) 東京都昭島市田中町2-1-2(住居表示) □土地権利/所有権 □地目/雑種地(引渡しまでに宅地に変更) □総棟数/1棟 □販売棟数/1棟 □建物構造/木造在来軸組工法2階建(900モジュール) □都市計画/市街化区域 □用途地域/雑種地 □建ぺい率/40% □容積率/80% □防火指定/無 □高度指定/第1種高度地区 □その他法令上の制限/景観法・航空法 □設備/東京電力・都市ガス・公営水道・本下水 □接道状況/南側4m公道・東側4m公道 □現況/建築中 □完成/2025年5月下旬予定 □引渡日/2025年6月上旬予定 □備考/※広告の取扱いに関しては法令遵守にてお願いいたします。 ※納戸・照明・カーテンレールはオプションとなります。 ※敷地内に電柱及び支線が入る場合があります。 ※司法書士は、当社指定になります。 ※図面と現況に相違がある場合は現況優先とします。 ※長期優良住宅対象物件です。

※工事中の場合においては安全のためヘルメットの着用をお願いいたします。また、完成現場においては内見の際、スリッパに履き替えていただけますよう、よろしくお願いいたします。

住宅性能表示制度

設計性能評価+建設性能評価

7項目 最高等級

W取得

国が定めた住宅性能表示制度において

耐震等級(構造躯体の耐震等級) 耐震等級(構造躯体の耐震等級)

耐風等級 劣化対策等級

ホルムアルデヒド等質(内装及び天井等)

維持管理対策等級 一次エネルギー消費量等級

優遇

控除 減税

長期優良住宅認定物件

※一部の建物に対する場合があります。

省エネ

BELS Building Housing Energy efficiency Labeling System

WBELSとは省エネ性能を第三者評価機関が評価し認定する制度です。

保証

35年住宅保証システム

※お引渡しから10年以内、6年ごとに有償修繕工事を行うことが条件となります。

安心

全利Aタイプ 適合証明書あり フラット35S 利用可

※第一の専任手取料として、物件引渡し時に80,000円(税込)をお支払いいただきます。

保証

地盤サポートシステム 20年保証

安心

無料定期点検

6ヶ月、2年、5年、10年毎の計4回

飯田グループホールディングス

**一建設株式会社**

国土交通大臣(10)第3284号 建設業許可 国土交通大臣許可(特-2)第22015号 (一社)全国住宅産業協会 (公社)東京都宅地建物取引業協会 (公社)首都圏不動産公正取引協議会加盟

https://www.hajime-kensetsu.co.jp/

**東村山営業所**

お問い合わせはお気軽にどうぞ

東京都東村山町栄町3-1-28久米川マンション110号B

☎ 042-399-0335

FAX 042-392-6360

寄付会社様へ

手数料 応相談

中国人スタッフ常駐 中国語対応可能です。

建売用地求む!!

広告の取扱いに際しては法令遵守にてお願いいたします。

- 取引形態: 売主
- 手数料: 3% (税込)
- 情報公開日: