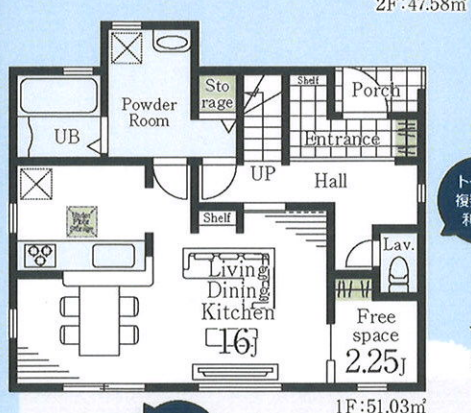
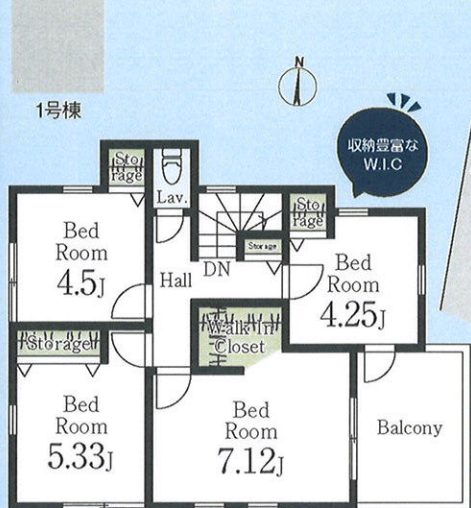




Ivele Garden.S
町田図師町第1期
新築分譲住宅 全7棟

横浜線 「淵野辺」駅バス18分
「馬駈」停歩6分

1号棟
4LDK+WIC
■土地面積:130.37㎡(私道持分あり)
■建物面積:98.61㎡
■建築確認番号:第24UD11W建06943号
(令和6年11月21日)



Land
scape
ACCESS

Car navigation 東京都町田市図師町
Life information
図師小学校 380m(徒歩 5分) 忠生郵便局...1,556m(徒歩20分)
忠生中学校870m(徒歩11分) 図師公園...1,054m(徒歩14分)
淵野辺駅(徒歩19分) 淵野辺駅(徒歩12分)
淵野辺駅(徒歩29分) 淵野辺駅(徒歩26分)



評価
W取得
住宅性能表示制度
設計性能評価+建設性能評価
7項目 最高等級

優遇
長期優良住宅認定物件
控除 減税
第一の建物は対象外の場合があります。

省エネ
BELS Building Housing Energy efficiency Labeling System
※BELSとは省エネ性能を第三者機関が評価する制度です。

保証
最長35年住宅保証システム
安心 金利0タイプ適合証明書ありフラット35S利用可

保証
地盤サポートシステム 20年保証
安心 無料定期点検 6ヶ月後、2年後、5年後、10年後の計4回

広々バルコニー
トイレが複数ある
利便性
カースペース2台 (車種による)
販売価格 **3,780** (税込) 万円

暮らしの快適さを彩る充実の設備・仕様

- TVモニター付インターホン
- 浴室乾燥機
- 洗濯機
- 床下収納
- 24時間換気
- 人感センサー
- シャワー・トイレ
- 壁紙パッキン工事
- 玄関収納
- 床下収納

【物件概要】所在地/東京都町田市図師町字三号699-7(地番)、東京都町田市図師町699-7(住居表示)土地権利/所有権目地/宅地
総棟数/7棟販売棟数/6棟建物構造/木造在来軸組工法2階建(900モジュール)都市計画/市街化区域用途地域/第一種低層
住居専用地域建ぺい率/40%容積率/80%設備/東京電力・都市ガス・公営水道・下水道/接道状況/北側6m公道・西側6m公道・
中央側4.5m公道/現況/建築中/完成/2025年3月下旬予定/引渡日/2025年4月上旬予定/備考/※広告の取扱いに関しては法令
遵守にてお願いいたします。※納戸・照明・濡縁・カーテンレール・防水パンはオプションとなります。※宅地内に電柱及び支線が入る場合が
あります。※司法書士は、当社指定になります。※図面と現況に相違がある場合は現況優先とします。※現場の進捗状況によってはリー
プチョイスがお受けできない場合がございます。※リープチョイスの内容につきましては各営業所の担当者にご確認ください。※
全棟が長期優良住宅対象物件です。

※工事の場合においては安全のためヘルメットの着用をお願いいたします。また、完成現場においては内見の際、スリッパに履き替えていただけますよう、よろしくお願いたします。

2号棟

4LDK+WIC

- 土地面積: 135.22㎡
- 建物面積: 99.82㎡
- 建築確認番号: 第24UD11W建06944号(令和6年11月21日)



3号棟

4LDK+2WIC

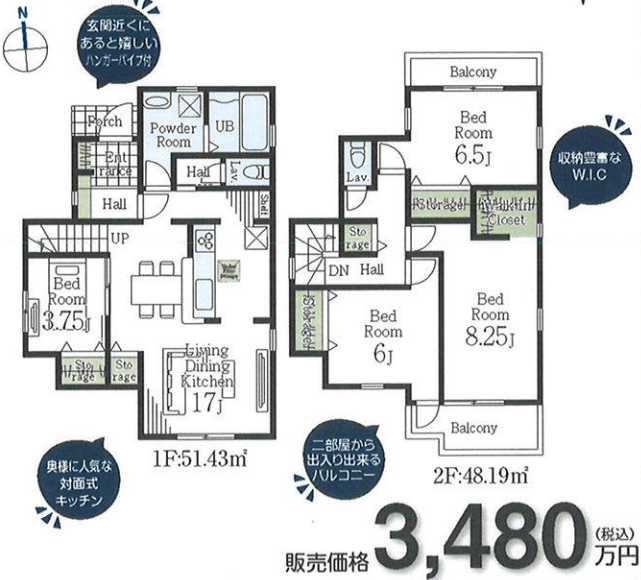
- 土地面積: 129.38㎡
- 建物面積: 100.03㎡
- 建築確認番号: 第24UD11W建06945号(令和6年11月21日)



4号棟

4LDK+WIC

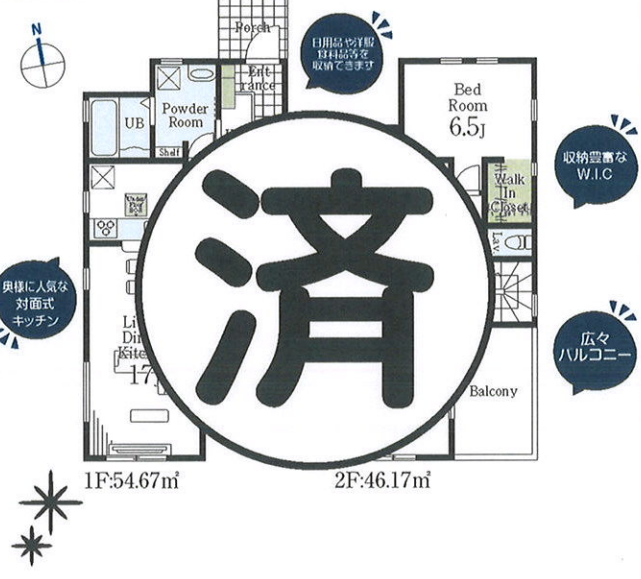
- 土地面積: 129.03㎡
- 建物面積: 99.62㎡
- 建築確認番号: 第24UD11W建06946号(令和6年11月21日)



5号棟

4LDK+2WIC

- 土地面積: 160.71㎡
- 建物面積: 100.84㎡
- 建築確認番号: 第24UD11W建06947号(令和6年11月21日)



6号棟

4LDK+WIC

- 土地面積: 135.38㎡
- 建物面積: 98.82㎡
- 建築確認番号: 第24UD11W建06948号(令和6年11月21日)



7号棟

4LDK+2WIC

- 土地面積: 130.59㎡
- 建物面積: 99.63㎡
- 建築確認番号: 第24UD11W建06949号(令和6年11月21日)

