



MIRASUMO

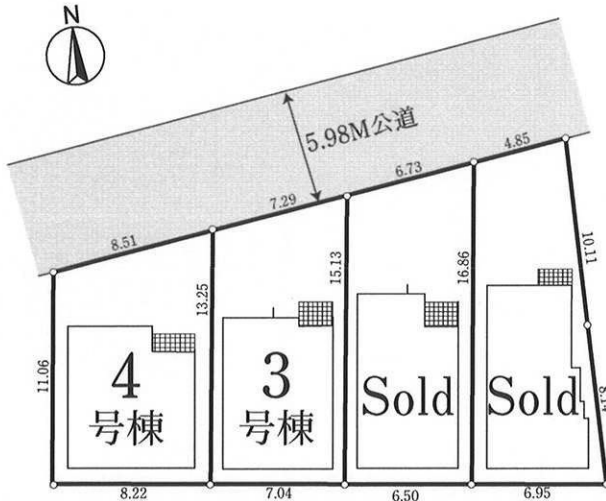
ミラスモシリーズ

新築分譲住宅・全4棟
SAITAMASHI MIDORIKU OMAGI **さいたま市緑区大間木336④**

販売価格 **3,780** (税込) 万円
敷地面積 **100.00** (30.25坪) ㎡
建物面積 **96.87** (29.30坪) ㎡

JR武蔵野線「東浦和」駅バス5分「芝原」駅徒歩2分
JR京浜東北線「浦和」駅バス13分「芝原一丁目」駅徒歩4分

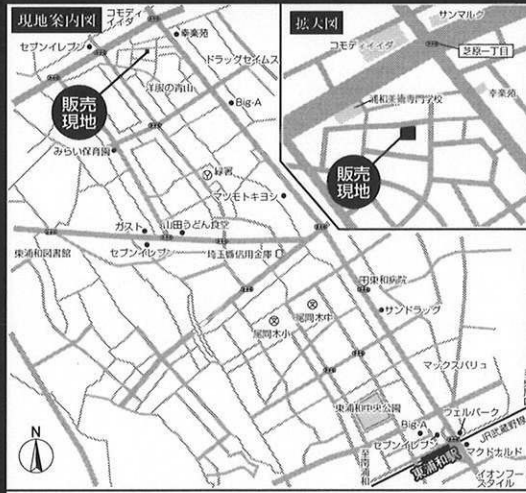
LAND SCAPE



【新築分譲住宅】物件概要●所在地/埼玉県さいたま市緑区大間木3-36-21(地番)埼玉県さいたま市緑区大間木3-36-12(住居表示)●交通/JR武蔵野線「東浦和」駅バス5分「芝原」駅徒歩2分JR京浜東北線「浦和」駅バス13分「芝原一丁目」駅徒歩4分●地目/宅地●都市計画/市街化区域●用途地域/第1種低層住居専用地域●建ぺい率/50%●容積率/100%●現況/造成中●引渡し/相談●全体区画数/4区画●土地権利/所有権●設備/都市ガス・上下水道●接続状況/北側5.98M公道●地域/地区/高さ制限10m・法22条区域●備考/※図面と現況が異なる場合は現況を優先とさせていただきます。

未来への想いをつなぐ住まい。

MIRASUMO



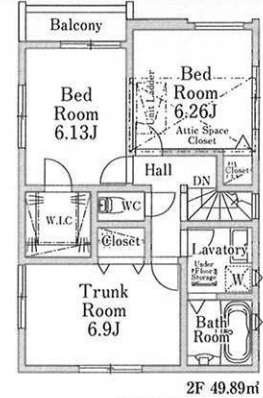
カーナビで【さいたま市緑区大間木3-36-12】と入力してください

LIFE INFORMATION

大間木小学校 約1,00M (徒歩18分)
東浦和中学校 約1,000M (徒歩13分)

No.3

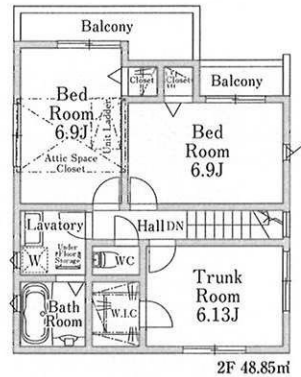
土地面積 / 100.01㎡ (30.25坪)
建物面積 / 97.50㎡ (29.49坪)
建築確認番号 / 第KBL-TKN24-10-1352号
令和6年9月25日



販売価格 **3,780** (税込) 万円

No.4

土地面積 / 100.00㎡ (30.25坪)
建物面積 / 96.87㎡ (29.30坪)
建築確認番号 / 第KBL-TKN24-10-1353号
令和6年9月26日



販売価格 **3,780** (税込) 万円

EQUIPMENT〈設備・仕様〉

- ◎人工大理石トップのシステムキッチン ◎TVモニター付インターホン ◎トイレウォシュレット
- ◎システムユニットバス(一坪サイズ) ◎自動湯張り浴室(セミオート)追い焚き保温可
- ◎洗面化粧台シャワーブレッサー ◎基礎パッキン構造
- ◎階段足元付近にはフットライト採用 ◎階段には手摺りを標準装備
- ◎各居室BS対応TV配線 ◎白蟻駆除 ◎クロス接着剤は、ノンホルム使用
- ◎外水道(洗車、庭の手入れ等) ◎構造材柱等は、精度の高いプレカット工法採用
- ◎段差を最小限に抑えたバリアフリータイプ ◎シックハウス対策、24時間換気機能付



make a house, make a future.
株式会社ホークワン

国土交通大臣登録(5)第6014号
東京都知事許可(特-2)第115282号
公(社)全日本不動産協会

お問い合わせ **TEL.048-650-7448**

【大宮支店】〒330-0843埼玉県さいたま市大宮区吉敷町3-139 FAX.048-649-2011
※建設中の場合はヘルメットの着用を御願いいたします。※ご案内の際はスリッパを持参しおはき替えの上見立て下さい。

yahoo Google
などで検索!!

ホークワン

検索

求む!!**建売用地**

<http://www.hawk-one.jp/>

広告掲載については担当までお問い合わせください

〈手数料〉
3% (税込)
取引態様: 売主