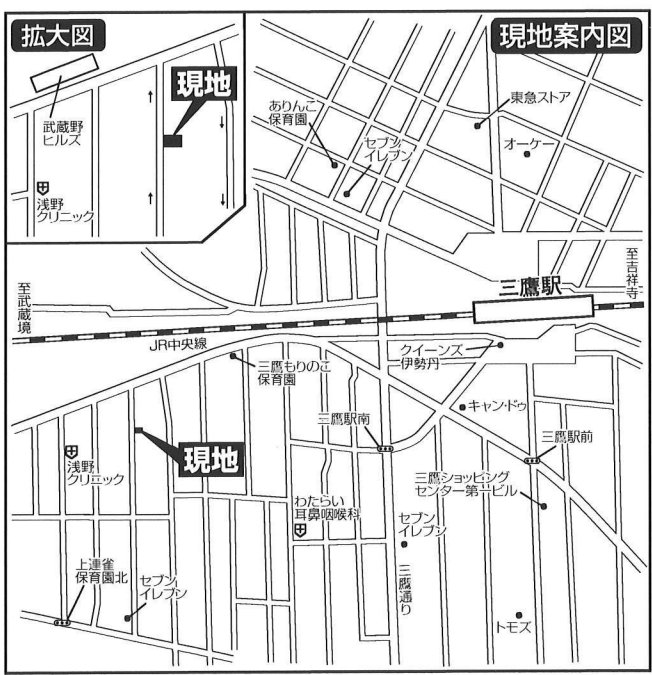


売地

建築条件なし

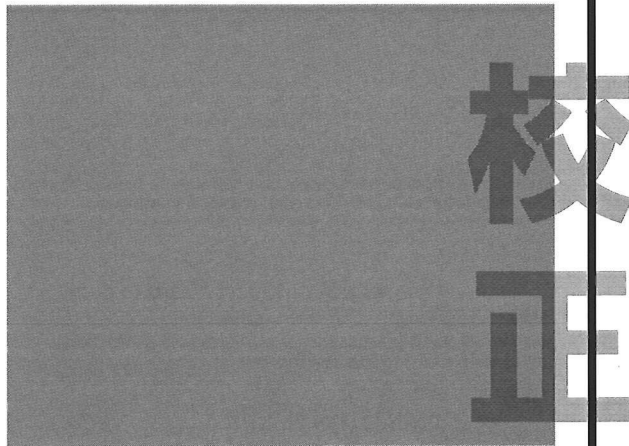
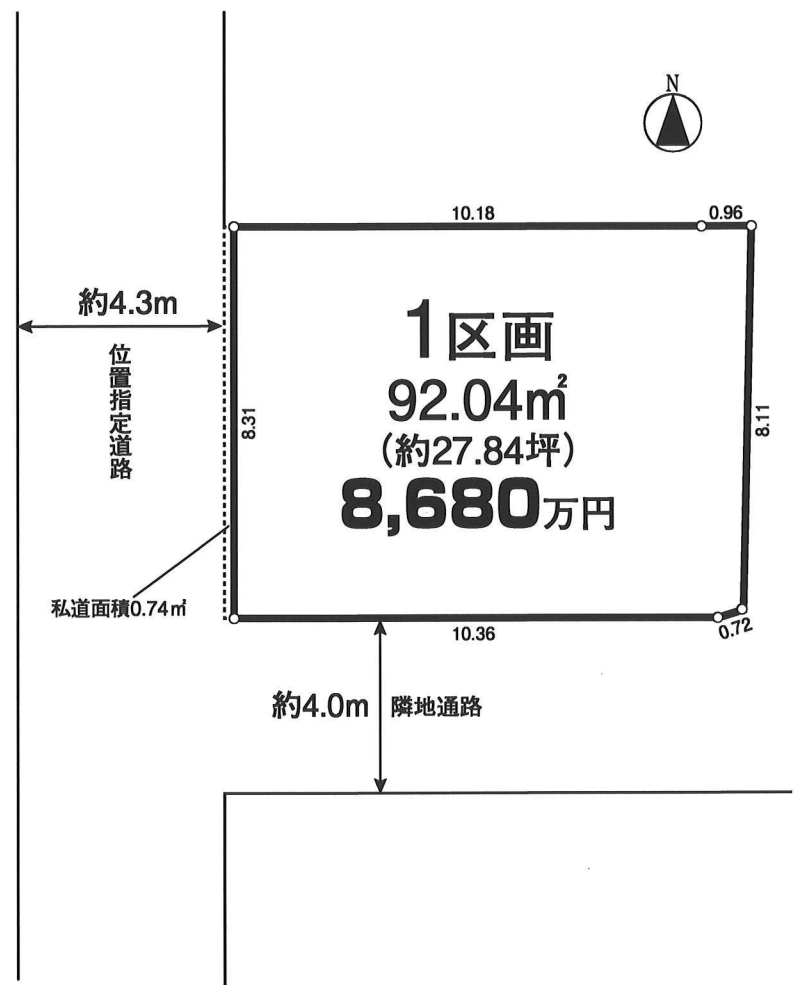
★建築条件無し
★南側隣地通路の為



※図面と現況に相違がある場合は現況優先とします。

マイネク不動産情報流通システム専用物件資料

JR中央線「三鷹」駅徒歩8分



物件概要	
所在地	東京都三鷹市上連雀2-20-23
土地面積	92.04㎡ (約27.84坪)
私道面積	0.74㎡
土地権利	所有権
地目	宅地
地勢	平坦
建ぺい率	50%
容積率	100%
用途地域	第1種低層住居専用地域
法制限	第1種高度地区・準防火地域
都市計画	市街化区域
設備	公営水道・本下水・都市ガス
接道	西側4.3m位置指定道路8.31m接道
現況	更地
引渡し	即可

学区域	
第三小学校	750m (徒歩10分)
第四中学校	550m (徒歩8分)



制作番号：SD26070401D303



DAIKI

有限会社 大喜

問い合わせ先

〒188-0012 東京都西東京市南町6丁目11-23
☎042(461)1476
FAX 042(461)1486
URL: <http://www.daiki-ltd.com>
mail: masuno@daiki-ltd.com

- 取引態様 売主
- 登録番号 SD32cc
- 手数料 3% (税込)
- 情報公開日
- 会員番号 989695