

中古戸建
東久留米市
学園町1丁目

販売価格 **11,000**万円

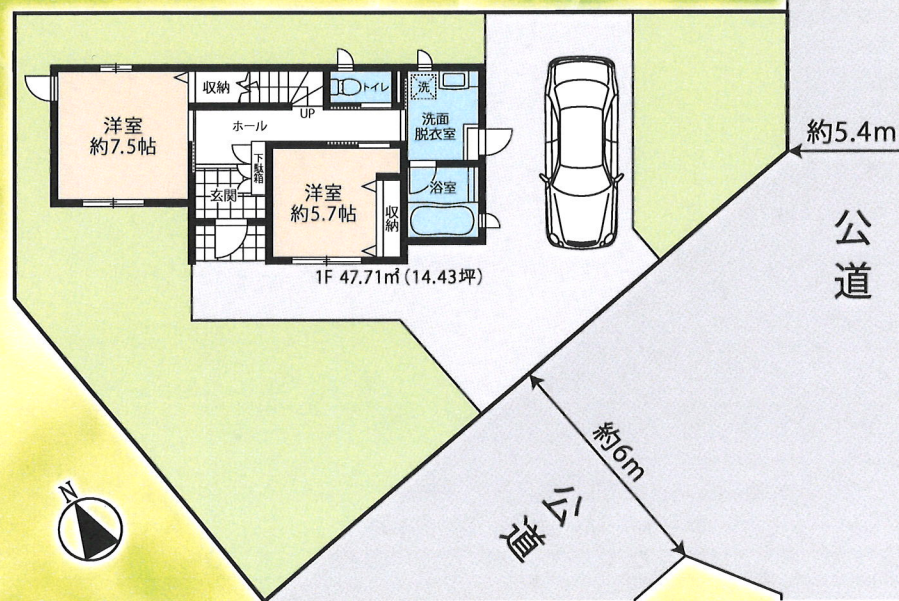
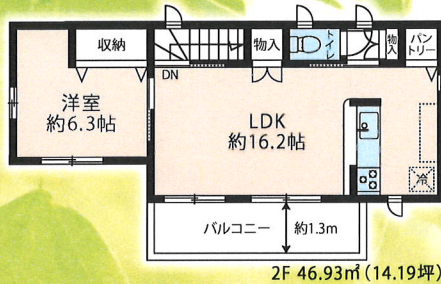


- 所在地/東京都東久留米市学園町1丁目14-36
 - 交通/西武池袋線「ひばりヶ丘」駅徒歩8分
 - 土地面積/約206.78㎡(約62.55坪)公簿
 - 土地権利/所有権 ●地目/宅地
 - 都市計画/市街化区域
 - 用途地域/第1種低層住居専用地域
 - 建ぺい率/40% ●容積率/80%
 - 法制限/第1種高度地区
 - 建物構造/軽量鉄骨造スレート葺地上2階建
 - 建物面積/94.64㎡(約28.62坪)
 - 築年月/2009年6月
 - 現況/居住中 ●引渡し/相談
 - 道路/南側約6m公道・南東側約5.4m公道
 - 設備/東京電力・公営水道・本下水・オール電化(都市ガス前面あり)
 - 備考/南側都市計画道路あり
- ※計画決定・計画道路事業には補償があります。
敷地内にJ:COM柱及び電柱支線あり

※図面と現況に相違がある場合は現況優先とします。

★積水ハウス旧施工!
★緑豊かな自然環境の
学園都市

西武池袋線
「ひばりヶ丘」駅徒歩8分



■ライフインフォメーション

- セブンイレブン 徒歩 3分(約 178m)
- ひばりヶ丘パルコ 徒歩 7分(約 553m)
- スーパー西友 徒歩 7分(約 560m)
- 市立第五小学校 徒歩14分(約1,080m)
- 市立南中学校 徒歩 6分(約 467m)

★天井高 1階 約2.5m
2階約2.45mの
広々とした空間
★2階LDK16.2帖



ホームズカナマル
株式会社オフィス・ケイ

☎ 042-423-6810

FAX 042-423-6815

担当: 金丸 080-7753-7940

<https://officekei.co.jp>

✉ kanamaru@officekei.co.jp

LINEでお問い合わせ

客付会社様へ

取引態様

一般媒介

手数料

1%

