

CRADLE GARDEN さいたま市桜区白鍬第13

JR埼京線「与野本町駅」徒歩34分
さいたま新都心駅西口行バス12分「電建北通り」停徒歩3分



住宅性能表示制度

5分野7項目における最高等級取得を標準化しています。
※2022年4月1日以降に建築確認申請を行う分譲戸建住宅が対象

構造の安定に関すること 耐震等級3(構造躯体の倒壊等防止)	構造の安定に関すること 耐震等級3(構造躯体の損傷防止)
構造の安定に関すること 耐風等級2	温熱環境・エネルギー消費量に関すること 一次エネルギー消費量等級6
空気環境に関すること ホルムアルデヒド発散等級3(内装・天井裏等)	
維持管理・更新への配慮に関すること 維持管理対策等級3	劣化の軽減に関すること 劣化対策等級3

【フラット35】S金利Aプラン

制震装置「SAFE365」

住宅の持っている、もともとの耐震性能を維持していくために重要な役割を果たすのが制震装置です。制震装置メーカーと共同開発した制震装置SAFE365は、高層ビルの制震装置にも使われているような粘弾性素材を使用しており、それを挟む2枚のプレートの動きに合わせて変形し地震の揺れを吸収します。

EVコンセント対応



建築物の省エネ性能表示制度

2024年4月から新たな表示制度が始まりました。
詳細はQRコードからご確認ください。



物件概要

●所在地/埼玉県さいたま市桜区大字白鍬657-4 ●交通/JR埼京線「与野本町駅」徒歩34分、さいたま新都心駅西口行バス12分「電建北通り」停徒歩3分 ●土地権利/所有権 ●地目/宅地 ●都市計画/市街化区域 ●用途地域/第2種低層住居専用地域 ●建ぺい率/60% ●容積率/200% ●接道状況/北西側約6.2m公道 ●設備/公営水道・公共下水・都市ガス・雨水浸透式 ●構造/木造在来工法2階建 ●完成/2025年 月頃完成予定 ●引渡日/相談 ●駐車場/台(車種による) ●他の法令上の制限/絶対高さ制限10m・準防火地域・最低敷地面積150㎡・景観法・白鍬電建地区地区計画

※TVアンテナ・網戸・シャッター・カーテンレール等は付きません。※図面と現況が相違する場合、現況優先とします。※接道要件により建ぺい率の緩和・容積率の制限あり。※敷地内に電柱及び支線が入る場合があります。※電波障害による共聴アンテナ等の引込は買主様負担となります。※記載事項に誤りがある場合あり、各業者様にて調査のうえ広告掲載・ご案内をお願いします。※工事中現場につき、ヘルメット及びスリッパ等を着用の上入場等十分に注意しご案内をお願いします。※所要時間は時間帯・乗換え・待ち時間等により異なります。※距離表示については地図上の概略距離を、徒歩分数表示については80mを1分として、車分数表示については時速30kmとして算出し、端数を切り上げたものです。※坪表示について1㎡あたり0.3025坪として算出し、小数点第3位を切り捨てたものです。※ご案内の際は、当社に必ず事前連絡をお願いします。

共通設備・仕様

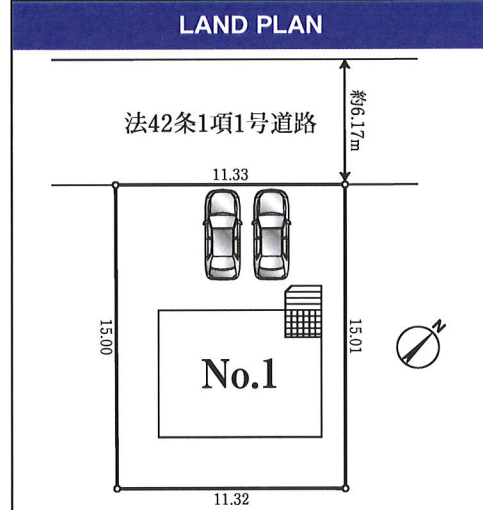


LIFE INFORMATION

- 白鍬保育園約400m(徒歩約5分)
- 淑徳与野幼稚園約170m(徒歩約3分)
- セブンイレブン さいたま白鍬店約300m(徒歩約4分)
- マルエツ 白鍬店約200m(徒歩約3分)
- ドラッグストアセキ 白鍬店約700m(徒歩約9分)
- 与野中央病院約600m(徒歩約8分)

SCHOOL DISTRICT

- 神田小学校 1,324m(徒歩17分)
- 大久保中学校 2,366m(徒歩30分)



カーナビで【さいたま市桜区白鍬657-4】と入力してください



ARNEST ONE
飯田グループホールディングス
株式会社アーネストワン

国土交通大臣免許(5)第6157号 ■(公社)全国宅地建物取引業保証協会会員
国土交通大臣許可(特-5)第23042号 ■(公社)首都圏不動産公正取引協議会加盟

〒354-0017 埼玉県富士見市針ヶ谷2-19-10
センチュリアーナックス1階
https://www.arnest1.co.jp/ 販売担当:伊藤

お問い合わせは
TEL 049-275-3275
FAX 049-275-3277
kodate-mizuhodai@arnest1.co.jp

公式SNS更新中
Instagram ARNESTONE_OFFICIAL
note note

取引監様
売主
手数料
3%(税込)
客付会社様へ
手数料店相談

埼玉県建売用地1棟～
開発現場までご紹介下さい!
(現地販売ご希望の業者様、お問い合わせ下さい。)

仕入担当/鈴木・佐藤

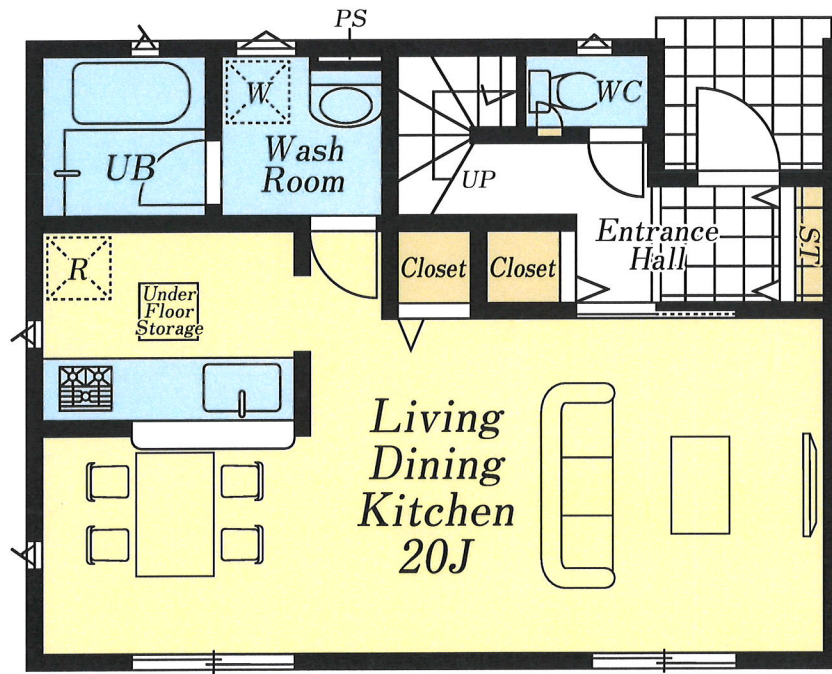
No.1

3LDK+S

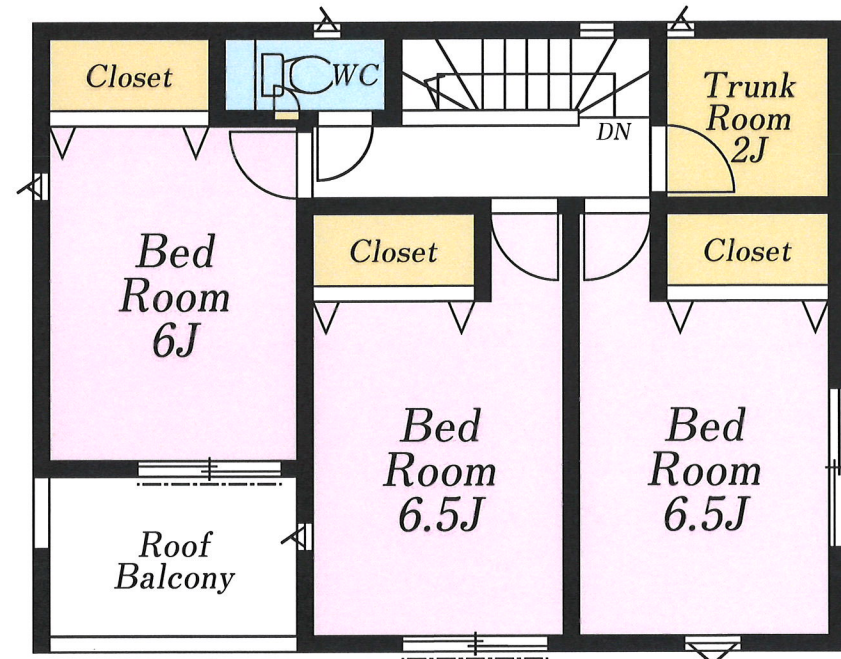
販売価格

(税込)
万円

■敷地面積/170.07㎡(51.440坪) ■延床面積/94.77㎡(ルーフバルコニー面積4.86㎡除く)
■建築確認番号/第 号(令和7年 月 日)



1F 48.60㎡



2F 46.17㎡
(ルーフバルコニー面積4.86㎡除く)