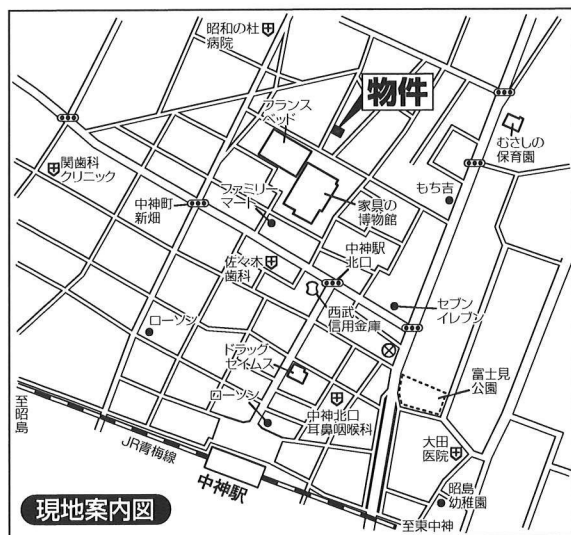


賃貸マンション 昭島市中神町

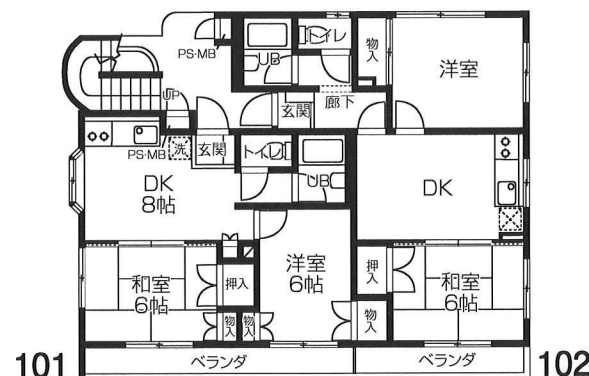
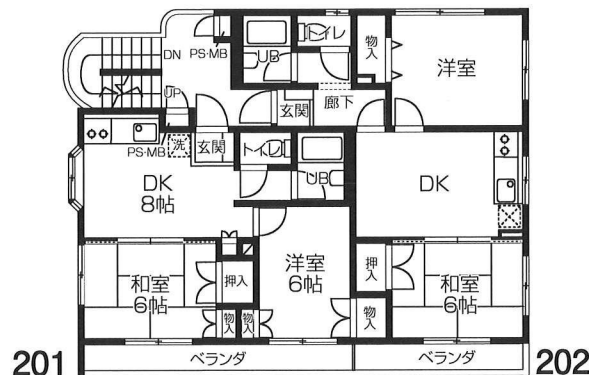
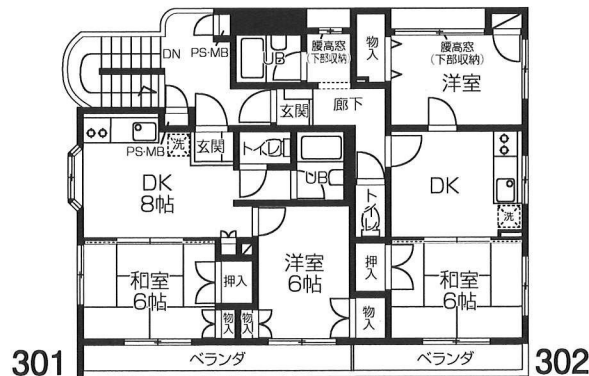
名称／メゾンド中神

〔物件概要〕

- 所在地／昭島市中神町1148-136
- 専有面積／101号室 39.47㎡、302号室 44.18㎡
- 築年月／1990年3月
- 建物構造／鉄筋コンクリート造3階建
- 間取り／2DK
- 入居日／即入居可
- 設備／東京電力・プロパンガス・公営上下水道
TVインターホン・エアコン(1基)
温水洗浄便座・給湯・収納



※図面と現況に相違がある場合は現況優先とします。



J R 青梅線「中神」駅徒歩9分

J R 青梅線「東中神」駅徒歩18分

西武拝島線「西武立川」駅徒歩27分

賃料表

301 39.47㎡	302 44.18㎡
済	67,000円
201 39.47㎡	202 45.14㎡
済	済
101 39.47㎡	102 45.14㎡
68,000円	済

〔賃貸条件〕

- 礼金／1ヵ月
- 敷金／1ヵ月
- 共益費／2,000円
- 契約期間／2年
- 更新料／新賃料の1ヶ月
- 仲介手数料／1.1ヵ月(税込)
- 保証会社／加入要
- 火災保険／加入要
- 駐車場／敷地内あり、1台8,000円(101号室のみ)
- 鍵交換代／借主負担(実費)

〔必要書類〕

入居者／住民票・収入証明書・身分証明書

〔お申込にあたって〕

契約時:退去時のルームクリーニング費:55,000円(税込)、退去時のエアコン内部洗浄代費:16,500円(税込)
 保証会社:宅建プレインズ 初回保証料:賃料の50%、年間保証委託料は一年毎に一万円
 火災保険:2年/借家人賠償特約付き家財保険

※楽器・ペット不可

※消費税対象の金額は消費税10%で算出しておりますが、税の変更があった場合は税額変更となりますのでご了承ください。

マイソク不動産情報流通システム専用物件資料



制作番号：SD80070207B302

Hifumi Real Estate Agent

有限会社



東京都知事免許(13)第33682号

http://www.hifumi123.com

〒196-0033 東京都昭島市東町4-6-7

TEL042(544)0123

FAX.042(546)1233

物確・内見・入居申込は「リアルタイム」Web受付

ITANDI BB

取引態様 専任媒介

情報公開日 2025.4.10

登録番号

会員番号 520032

手数料

手数料の割合	貸主	借主
手数料の割合	元付	寄付
手数料の割合		100%
		100%